

Здвинский район



Инвестиционный паспорт 2017 год



СОДЕРЖАНИЕ:

Приветственное слово Главы Здвинского района.....	2
1. Общие сведения о Здвинском районе.....	3
1.1. Административно-территориальное деление.....	3
1.2. Историческая справка	4
1.3. Географическое положение и климат.....	5
1.4. Природные ресурсы и полезные ископаемые.....	6
2. Население и трудовые ресурсы.....	7
3. Экономический потенциал.....	9
4. Туристический потенциал.....	14
5. Социальная инфраструктура.....	16
6. Инженерно-коммунальная инфраструктура.....	20
7. Транспортная инфраструктура и связь.....	23
8. Инвестиционная привлекательность.....	27
8.1. Конкурентные преимущества.....	27
8.2. Точки роста.....	28
8.3. Реестр инвестиционных проектов.....	30
8.4. Инвестиционные предложения.....	37
8.5. Недозагруженные производственные мощности.....	41
8.6. Реестр инвестиционных площадок Здвинского района.....	42
8.7. Нормативные правовые акты, регулирующие инвестиционную деятельность на муниципальном уровне.....	67
8.8. Взаимодействие с инвесторами.....	72
8.9. Истории успеха реализации инвестиционных проектов на территории Здвинского района.....	74
9. Контактная информация.....	76

Приветственное слово Главы Здвинского района Колотова Михаила Ивановича



Здвинский район располагает существенными территориальными и природными ресурсами, достаточно развитой коммунальной инфраструктурой, техническим и интеллектуальным потенциалом, является перспективным и привлекательным для строительства промышленных и перерабатывающих предприятий, развития сельского хозяйства. Экологически чистый природный комплекс, большое количество рек и озер создает условия для организации активного отдыха. Развитие охотничьего хозяйства может служить положительным фактором по привлечению туристов, увлекающихся охотой и рыболовством.

Наша главная цель: развивать экономику с целью повышения уровня жизни здвинчан, обеспечение условий для проявления деловой инициативы, развития предпринимательства, формирование привлекательного образа нашего района для российских и зарубежных инвесторов.

Ресурсы, экономический потенциал, инфраструктура, политическая и социальная стабильность – все это образует огромное инвестиционное пространство.

Мы надеемся, что представленные в паспорте материалы позволят Вам, уважаемые инвесторы, сделать правильный выбор и по достоинству оценить перспективы совместного взаимовыгодного сотрудничества. Нам интересно любое предложение, касается ли оно промышленности или сельского хозяйства, туризма или строительства, науки или культуры. Мы открыты для широкого сотрудничества и установления деловых контактов, мы гарантируем потенциальным инвесторам создание оптимальных условий для успешного ведения бизнеса: оперативное решение вопросов, прозрачность процессов, открытый диалог.



Желаем всем успешного и плодотворного бизнеса на нашей гостеприимной Здвинской земле!

С уважением,
Глава Здвинского района

М.И.Колотов

1. Общие сведения о Здвинском районе

1.1. Административно-территориальное деление



Наименование сельского поселения, населенных пунктов	
<i>Алексеевский сельсовет</i>	<i>Новороссийский сельсовет</i>
деревня Алексеевка	село Новороссийское
деревня Малышево	деревня Мамон
деревня Новогребенщиково	посёлок Немки
посёлок Петропавловский	<i>Петраковский сельсовет</i>
<i>Верх-Каргатский сельсовет</i>	село Петраки
село Верх-Каргат	деревня Городище
посёлок Бережки	деревня Маландино
<i>Верх-Урюмский сельсовет</i>	деревня Новоалексеевка
село Верх-Урюм	деревня Новомихайловка
деревня Алексотово	<i>Рощинский сельсовет</i>
село Новогорносталево	посёлок Березовка
<i>Горносталевский сельсовет</i>	посёлок Гривенский
село Старогорносталево	деревня Новошербаки
<i>Здвинский сельсовет</i>	<i>Сарыбалыкский сельсовет</i>
село Здвинск	село Сарыбалык
<i>Лянинский сельсовет</i>	посёлок Горькое Озеро
село Лянино	<i>Цветниковский сельсовет</i>
деревня Барлакуль	село Цветники
<i>Нижнеурюмский сельсовет</i>	деревня Михайловка
село Нижний Урюм	деревня Чича
село Светлое	<i>Чулымский сельсовет</i>
<i>Нижнечулымский сельсовет</i>	село Чулым
село Нижний Чулым	деревня Широкая Курья
деревня Хапово	деревня Щелчиха

1.2. Историческая справка

История района началась с того времени, когда переселенцы из европейской части России появились в местах Западной Сибири в середине XVIII века. Первоначально осваивались таежные земли к северу от Барабы, где велся пушной промысел, и лишь после падения Джунгарского ханства, угрожавшего степным районам, здесь возникли первые русские поселения: в 1770 году – село Верх-Каргат, а через 3 года – села Горносталева, Таскаева (Нижний Каргат) и Сарапулова (Нижний Чулым). Земли этого края всегда были богаты промысловым зверем, озерной и речной рыбой, разнотравными лугами, чем и привлекали к себе людей.

25 мая 1925 года по официальным документам (Декрет Всероссийского Центрального Исполнительного Комитета № 268 – Об образовании Сибирского края) был образован Нижне-Каргатский район с центром в селе Нижний Каргат.

Постановлением ВЦИК от 7 июня 1933 года Нижне-Каргатский район переименован в Здвинский район, а село Нижний Каргат - в село Здвинск. Моисей Станиславович Здвинский, в память о котором и назван район, известен не только как революционер, первый Председатель Каинского уездного Совета рабочих, крестьянских и солдатских депутатов, сосланный на вечное поселение в с.Нижний Каргат, но и как организатор первой маслодельной артели, созданной в этих местах.

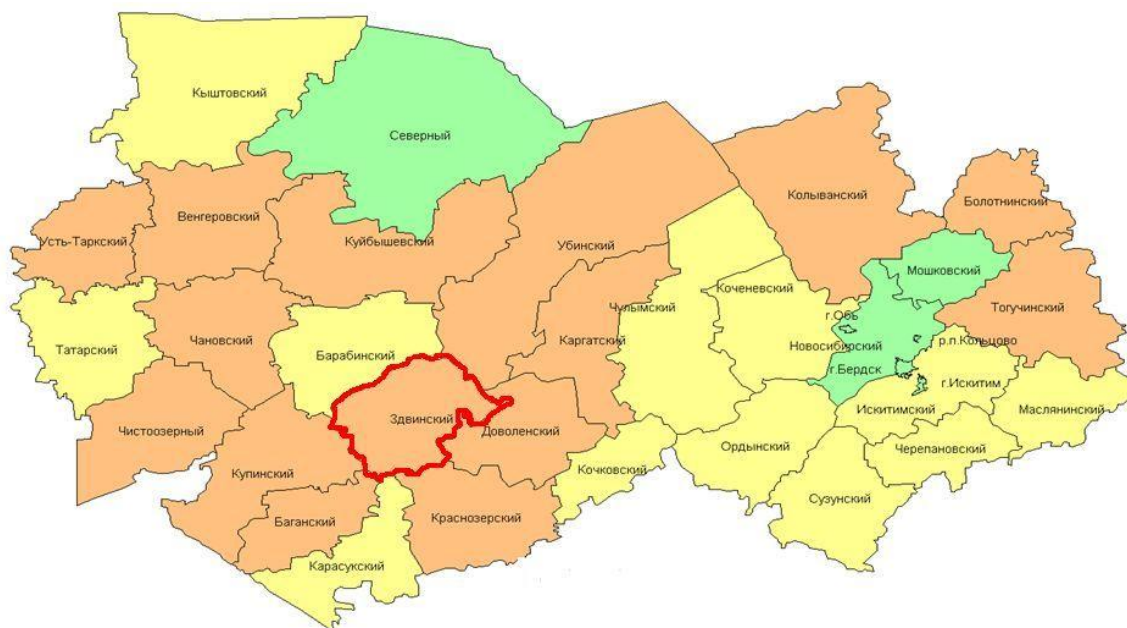
На территории района открыто более 200 археологических памятников (в том числе археологический памятник – городище Чича-1 (Чичабург) переходного времени от эпохи бронзы к раннему железному веку, открытого учеными Института археологии и этнографии СО РАН), находятся пять памятников природы областного значения. Имеются особо охраняемые территории.



1.3. Географическое положение и климат

Здвинский район расположен на юго-западе Новосибирской области. Граничит с Барабинским, Убинским, Доволенским, Краснозерским, Карасукским, Баганским и Купинским районами.

Площадь района составляет 4972 кв. км (2,8% территории Новосибирской области), протяженность с севера на юг - 80 км и с запада на восток - 105 км.



Район представлен 36 населенными пунктами, объединенными в 14 муниципальных образований сельских поселений.

Климат

Здвинский район входит в Барабинскую природно-климатическую зону. Климат района относится к континентальному типу с холодной зимой и жарким летом. Для него характерны резкие колебания температуры и осадков. В соответствии с агроклиматическим районированием территория Здвинского района входит в состав двух агроландшафтных районов: Центрально-лесостепного Барабинского и Южно-лесостепного Барабинского.

Агроклиматическая характеристика Здвинского района

Название агроландшафтного района	Средне многолетние значения					
	Сумма температур выше 10°	Годовых осадков, мм	Осадки в июне, мм	Осадки в июле, мм	Осадки в августе, мм	Коэффициентов увлажнения
Центрально-лесостепной Барабинский	1770–1860	370–400	50–55	60–70	50–60	0,83–1,0

Южно-лесостепной Барабинский	1860– 1960	290– 340	50	55–65	45–55	0,69– 0,83
---------------------------------	---------------	-------------	----	-------	-------	---------------

Южно-лесостепной Барабинский район отличается несколько более выраженной засушливостью климата, что проявляется и во внутренней изменчивости ресурсов увлажнения.

Повторяемость лет с различным типом увлажнения
в агроландшафтных зонах района, %

Тип увлажнения	Центрально-лесостепной Барабинский	Южно-лесостепной Барабинский
Умеренно переувлажненный	15	5
Умеренно увлажненный	25	20
Умеренно дефицитный	20	25
Дефицитный	25	30
Острозасушливый	15	20

Даты заморозков с вероятностью проявления 1 раз в 5 лет: в Центрально-лесостепном Барабинском районе наблюдаются 29.05, на почве – 13.06, в Южно-лесостепном Барабинском районе соответственно 27.05 и 11.06. Средняя температура июля в целом для административного района плюс 18,4° с максимумом плюс 38°. Средняя температура января минус 19,6°.

Рельеф

Земная поверхность представляет собой волнистую равнину, расположенную на высоте 110–115 м над уровнем моря. На востоке района высоты увеличиваются до 120–125 м. Гривы имеют высоту 3–5 м. Гривный рельеф хорошо выражен в восточной части района. Межгривные понижения иногда заняты озерами и болотами. Микрорельеф представлен западинами различных размеров, затопляемыми в период дождей.

Рельеф территории района, в целом, ограниченно благоприятный для ведения сельскохозяйственного производства и организации всех видов промышленного, производственного и гражданского строительства и массового отдыха населения.

1.4. Природные ресурсы и полезные ископаемые

Гидрографическая сеть. В центральной части района протекают реки Каргат и Чулым. В районе большое количество озер, из которых наиболее крупные – М. Чаны, Сартлан, Урюм, Саргуль. Кроме крупных, имеется большое количество мелких озер, которые сосредоточены в западной части района.

В хозяйственно-питьевом водоснабжении района исключительно велика роль грунтовых вод. Верхние горизонты подземных вод находятся на глубине 0,5–1 м. Высокое стояние грунтовых вод приводит к заболачиванию местности. Болота занимают 63,2 тыс. га, что составляет 12,7% всей территории. По сравнению с северными и центральными районами Барабы процент заболоченности Здвинского ниже.

Почвенный покров. Гривный рельеф местности, близкое залегание грунтовых вод с повышенным содержанием солей – основные факторы, определяющие структуру почвенного покрова района. В северной и центральной его частях по понижениям распространены луговые солонцы, лугово-солончаковые и болотные почвы. На гривах, особенно в южной части района, развиты лугово-черноземные и солонцеватые почвы, являющиеся основной частью пахотного фонда района. Склоны грив представлены столбчатыми солонцами. Под колками распространены солоды, по окраинам – солончаки.

Растительность. По сравнению с северными и центральными районами Барабы березово-осиновые колки в Здвинском районе занимают незначительную площадь – 36,6 тыс. га (7,3%). Размеры колков не велики, они разбросаны на большом расстоянии друг от друга. Межколочные пространства, ранее занятые остепененными злаковыми и разнотравно-злаковыми лугами, теперь распаханы.

Полезные ископаемые. В районе имеются незначительные запасы торфа и месторождения суглинков кирпичных. Балансом запасов учтено 3 месторождения торфа, в том числе 1 - с суммарными запасами по категориям А+В+С₁ в количестве 196 тысяч тонн, 2 месторождения по категории С₂ в количестве 816 тысяч тонн, 5 месторождений суглинков кирпичных (по категориям А+В+С₁ в количестве 876 тысяч м³).

Имеются запасы подземных вод (прогнозные ресурсы оцениваются в количестве 153 тыс.м³/сут.

Рекомендации по освоению местной базы органоминерального сырья. Возможна разработка болотных месторождений сапропеля и производство на его основе удобрений, сорбентов и почвообразователей.

2. Население и трудовые ресурсы

Численность населения Здвинского района на начало 2018 года составила 14,3 тыс. человек. Все население района – сельское.

Средняя плотность населения – 3,0 чел/кв.км.

В зоне оперативной доступности районного центра для автомобильного транспорта (в радиусе 4-60 км) проживает все население района.

Наименование сельского поселения	Численность населения на начало 2018 года, человек
Алексеевский сельсовет	562
Верх-Каргатский сельсовет	798
Верх-Урюмский сельсовет	781
Горносталевский сельсовет	639
Здвинский сельсовет	4829

Лянинский сельсовет	805
Нижнеурюмский сельсовет	454
Нижнечулымский сельсовет	1020
Новоросийский сельсовет	552
Петраковский сельсовет	941
Рощинский сельсовет	449
Сарыбалыкский сельсовет	724
Цветниковский сельсовет	932
Чулымский сельсовет	855
Итого по району:	14341

Основные показатели, характеризующие демографические процессы

Наименование показателя	Ед. изм.	2015	2016	2017
1. Возрастная структура населения:				
- до 18 лет	%	20,6	20,2	20,0
- трудоспособного возраста	%	54,2	53,4	53,2
- старше трудоспособного возраста	%	27,8	29,0	29,8
2. Коэффициент миграционного прироста	чел. на 1000 чел. населения	-20,80	-7,6	-13,9
3. Коэффициент естественной убыли	чел. на 1000 чел. населения	-6,10	-8,3	-21,6

*- предварительные данные

Уровень жизни населения

Наименование показателя	Ед. изм.	2015	2016	2017
1. Среднедушевые денежные доходы населения	рублей	10839	12493	12921
2. Среднемесячная начисленная заработная плата работников:				
- по полному кругу предприятий и организаций;	рублей	15800	16747	18342
- по крупным и средним предприятиям и организациям;		18 228	18798	20500
- муниципальных дошкольных образовательных учреждений;		17 644	17094	17531
- муниципальных общеобразовательных учреждений;		21 945	21786	22201
- муниципальных учреждений культуры и искусства;		18 214	22142	23246
- муниципальных учреждений физической культуры и спорта		0	0	0
4. Средний размер пенсий	рублей	10459	10716	11279

3. Экономический потенциал

По состоянию на 01.01.2018 года на территории Здвинского района в статистическом регистре хозяйствующих субъектов значатся 180 организаций.

Отраслевая структура экономики



Здвинский район относится к территории с сельскохозяйственным типом производства. В животноводстве развивается два направления: основное – молочное животноводство и сопутствующее – выращивание молодняка крупного рогатого скота на мясо. В растениеводстве - производстве зерновых культур. Производителями сельскохозяйственной продукции в районе являются 12 сельскохозяйственных предприятий, 18 крестьянских (фермерских) хозяйства и 6317 личных подсобных хозяйств.

В последние годы динамично развивается пищевая перерабатывающая промышленность, действует 5 малых промышленных предприятий.

Среднемесячная заработная плата по полному кругу предприятий в 2017 году составила 18342 рублей, денежные доходы на душу населения на одного человека в месяц – 13039 рублей.

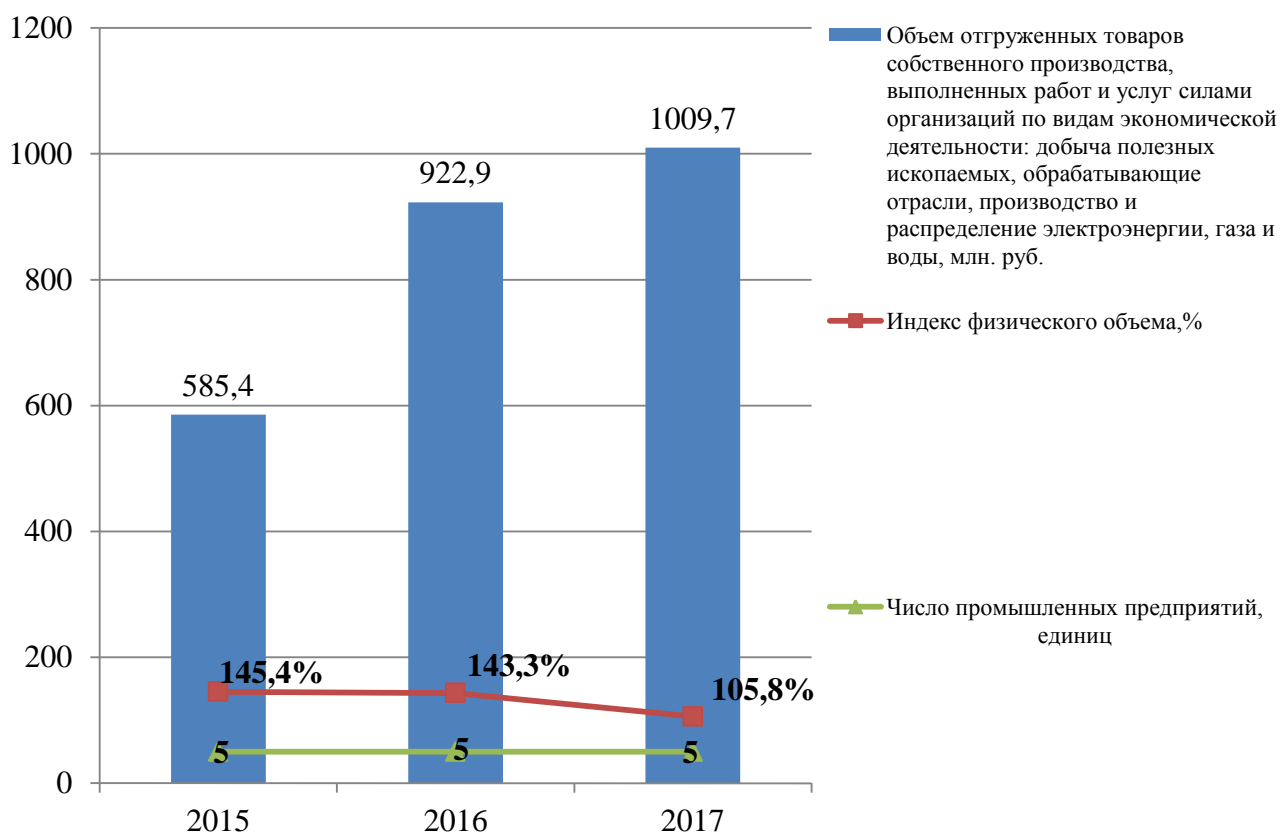
В 2017 году в экономику района вложено 439,1 миллионов рублей инвестиций, что составляет 117,2% к уровню предыдущего года. Доля сельскохозяйственных предприятий в общем объеме инвестиций составляет 39,7% (174,3 миллионов рублей), в т.ч. 66,1 миллионов рублей направлено на приобретение сельхозмашин и оборудования. Инвестиции за счет средств бюджетов всех уровней составили 158,6 миллионов рублей, что составляет 95,7% к уровню 2016 года.

Продолжает развиваться инфраструктура потребительского рынка. В 2017 году обеспеченность жителей торговыми площадями на 1000 человек составила 557,7 кв.м и превысила нормативные данные в 1,6 раза.

Годовой оборот розничной торговли, включая общественное питание, составил 1285,0 миллионов рублей с темпом роста к предыдущему году в сопоставимых ценах 103,0%. Оборот розничной торговли на душу населения – 85,7 тысяч рублей.

В 2017 году населению района были оказаны платные услуги (транспортные услуги, услуги электроснабжения и жилищно-коммунального хозяйства, связи и др.) в объеме 191,6 миллионов рублей, что составляет 93,3% к уровню предыдущего года.

Промышленность



Основным ассортиментом выпускаемой промышленными предприятиями Здвинского района продукции являются: сыры рассольные, альбумин, масло сливочное, молоко пастеризованное, сливки, мясные полуфабрикаты, мука, хлеб.

Сельское хозяйство

Наименование показателя	Ед. изм.	2015	2016	2017
1. Число хозяйств, всего	единиц	6311	6307	6347
в том числе:				
- сельскохозяйственных организаций	единиц	14	13	12
- крестьянских (фермерских) хозяйств	единиц	15	12	18
- личных подсобных хозяйств	единиц	6282	6282	6317

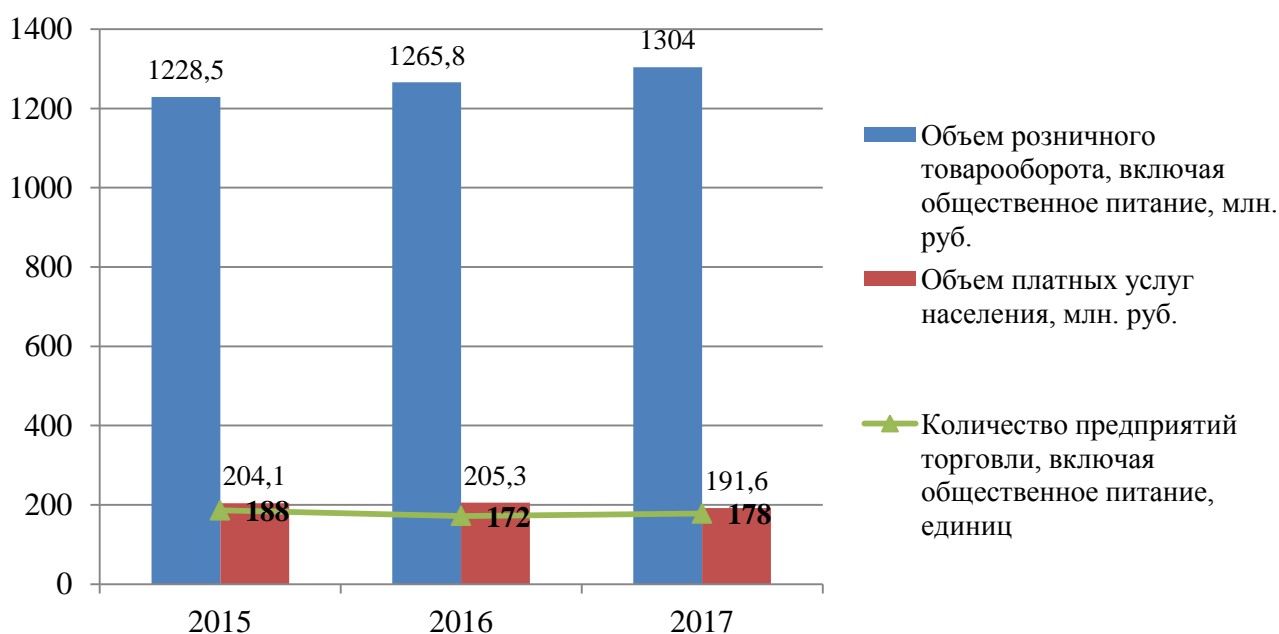
Объем производства продукции сельского хозяйства (во всех категориях хозяйств)	млн. рублей	1256,5	1287,0	1410,0
--------------------------------------------------------------------------------	-------------	--------	--------	--------

Общее поголовье КРС по состоянию на 01.01.2018 года во всех категориях хозяйств составило 15797 голов, в том числе дойное стадо – 6560 голов, свиней насчитывается 729 голов.

Продуктивность молочного стада во всех категориях хозяйств составила 3068 кг на фуражную корову.

По итогам 2017 года произведено 20097,2 тонн молока, производство мяса на убой в живом весе составило 3623,8 тонн, намолочено 77,3 тысяч тонн зерна при средней урожайности 16,4 ц/га.

Торговля и услуги



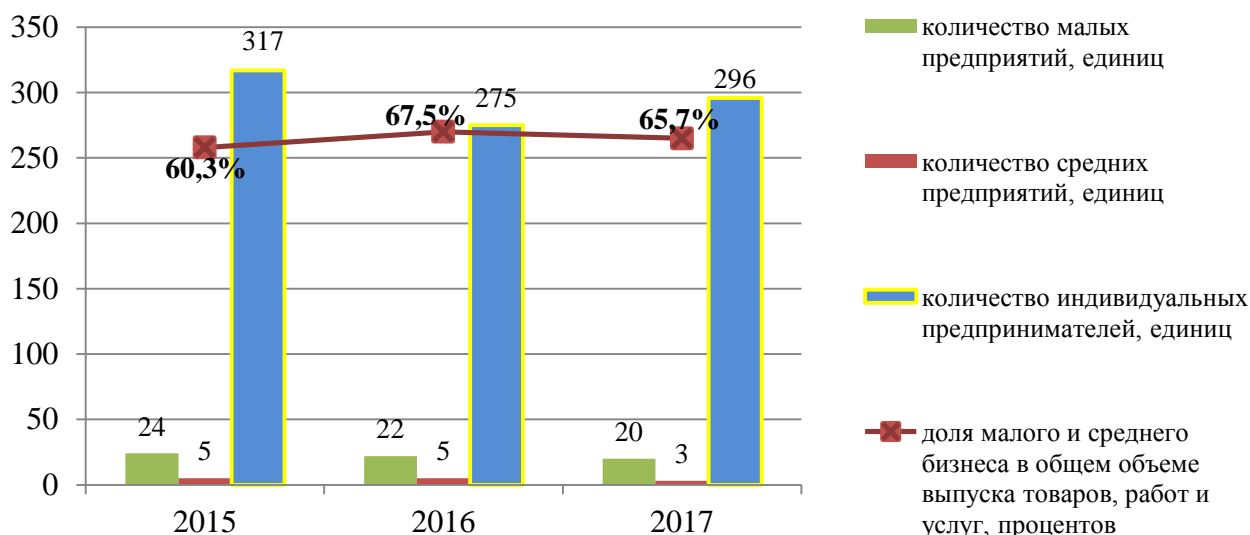
Торговая сеть потребительской кооперации района представлена 11 магазинами, все магазины имеют смешанный ассортимент товаров.

Общий объем инвестиций, направленных на развитие инфраструктуры потребительского рынка организаций и индивидуальных предпринимателей, составил в 2017 году 4,6 млн. рублей.

Общественное питание представлено 10-ю объектами на 307 посадочных мест.

Объем платных услуг населению, составил 191,6 млн. рублей (темп роста 93,3%). Данное снижение обусловлено сокращением объема предоставленных населению жилищно-коммунальных услуг, которые занимают значительную часть в перечне платных услуг (30%). Также весомый вклад в перечне платных услуг занимают расходы на все виды пассажирского транспорта (28%), услуги связи (15%), а также бытовые услуги (21%).

Малое и среднее предпринимательство



Субъектами малого предпринимательства в 2017 году выпущено продукции на сумму 2,1 млрд. рублей, что составляет 65,7% от общего объема выпущенных товаров и услуг.

В рамках реализации муниципальной программы «Поддержка субъектов малого и среднего предпринимательства в Здвинском районе на 2017-2019 годы» в отчетном году 3 проекта получили поддержку в сумме 652,6 тыс. рублей, понесенных на приобретение и ремонт основных средств, оборудования.

В информационно-консультационный пункт по вопросам деятельности субъектов малого и среднего предпринимательства на основе интернет - портала «Малое и среднее предпринимательство Новосибирской области» в 2017 году обратилось 65 человек.

В октябре 2017 года по инициативе Министерства промышленности, торговли и развития предпринимательства Новосибирской области и администрации Здвинского районе проведено выездное совещание с субъектами малого и среднего предпринимательства Здвинского района, в котором приняло участие 38 представителей малого бизнеса. В рамках проведения круглого стола был рассмотрен широкий круг вопросов об особенностях поддержки малого и среднего предпринимательства в Новосибирской области.

Администрацией системно ведется подготовка субъектов малого бизнеса Здвинского района к участию в государственной программе Новосибирской области "Развитие субъектов малого и среднего предпринимательства в Новосибирской области на 2017-2022 годы". Двум субъектам малого бизнеса в рамках государственной программы субсидирована часть затрат по договорам лизинга в размере 3,2 млн. рублей, одному – в сфере бытового обслуживания (263,9 тыс. рублей).

Основные предприятия Здвинского района

№ п/п	Наименование предприятия	Местонахождение	Производимая продукция/услуга
Сельское хозяйство			
1	ОАО «Родина»	с.Чулым	Производство зерна, молока, мяса
2	ОАО «Урюмское»	с. Верх-Урюм	Производство зерна, молока, мяса
3	СПК (колхоз) «Новороссийский»	с. Новороссийское	Производство зерна, молока, мяса
4	СПК (колхоз) «Городищенский»	д. Городище	Производство зерна
5	ЗАО «Сарыбалыкское»	с. Сарыбалык	Производство зерна, молока, мяса
6	ООО «Приозерное»	с. Нижний Чулым	Производство зерна, молока, мяса
7	ЗАО «Алексеевское»	д.Алексеевка	Производство зерна, молока, мяса
8	ЗАО «Кутузовское»	д. Маландино	Производство зерна, молока, мяса
9	ООО «Петраковское»	с. Петраки	Производство зерна, молока, мяса
10	ООО «Искандер»	с. Старогорносталево	Производство зерна, молока, мяса
11	ООО «Урюм»	с. Нижний Урюм	Производство зерна
12	ООО «Верх-Каргатское»	с.Верх-Каргат	Производство зерна, молока, мяса
Промышленность			
14	ООО «Здвинский молочный завод»	с. Здвинск	Производство рассольных сыров, масла сливочного, молока обезжиренного
15	ООО «Увалинский сырзавод»	с. Старогорносталево	Производство рассольных сыров
16	ООО «Здвинское ХПП»	с.Здвинск	Производство муки, хлебобулочных изделий
17	ПО «Общепит»	с.Здвинск	Производство кондитерских изделий, полуфабрикатов
18	ООО «Здвинские мясные продукты»	с.Здвинск	Мясо и мясные продукты
Пассажирский транспорт			
19	ООО «ДорАвтоТранс»	с.Здвинск	Осуществление регулярных пассажирских перевозок по утвержденной маршрутной сети
Дорожное строительство			
20	ООО «Здвинское ДСУ»	с.Здвинск	Строительство, капитальный ремонт автомобильных дорог
Жилищно-коммунальное хозяйство			
21	ООО «Водоканал»	с.Здвинск	Предоставление жилищно-коммунальных услуг

22	ООО «Теплосети»	с.Здвинск	Предоставление жилищно-коммунальных услуг
23	МУП ЖКХ «Алексеевское»	д.Алексеевка	Предоставление жилищно-коммунальных услуг
24	МУП ЖКХ «Верх-Каргатское»	с. Верх-Каргат	Предоставление жилищно-коммунальных услуг
25	МУП ЖКХ «Верх-Урюмское»	с.Верх-Урюм	Предоставление жилищно-коммунальных услуг
26	МУП ЖКХ «Горносталевское»	с. Старогорносталево	Предоставление жилищно-коммунальных услуг
27	МУП ЖКХ «Лянинское»	с.Лянино	Предоставление жилищно-коммунальных услуг
28	МУП ЖКХ «Нижнеурюмское»	с. Нижний Урюм	Предоставление жилищно-коммунальных услуг
29	МУП ЖКХ «Нижнечулымское»	с. Нижний Чулым	Предоставление жилищно-коммунальных услуг
30	МУП ЖКХ «Новороссийское»	с. Новороссийское	Предоставление жилищно-коммунальных услуг
31	МУП ЖКХ «Петраковское»	с. Петраки	Предоставление жилищно-коммунальных услуг
32	МУП ЖКХ «Рощинское»	п. Березовка	Предоставление жилищно-коммунальных услуг
33	МУП ЖКХ «Сарыбалыкское»	с. Сарыбалык	Предоставление жилищно-коммунальных услуг
34	МУП ЖКХ «Цветниковское»	с. Цветники	Предоставление жилищно-коммунальных услуг
35	МУП ЖКХ «Чулымское»	с. Чулым	Предоставление жилищно-коммунальных услуг

4. Туристический потенциал

Здвинский район располагает богатейшими туристическими ресурсами, объективными возможностями (экология, археологические памятники, рекреационные объекты) для развития событийного, экологического, историко-познавательного и спортивного туризма.

На территории района расположены уникальные памятники природы, имеющие не только эстетическую ценность, но и играющие огромную роль в сохранении флоры и фауны. Прежде всего, это: Государственный биологический заказник «Здвинский» (площадь 40,0 тысяч гектаров), Государственный ландшафтно-биологический заказник «Чановский» (площадь 10,2 тысяч гектаров).

Также, на территории района расположены пять памятников природы регионального значения, имеющие большое научное, природоохранное, эстетическое и эколого-просветительское значение: «Остров Голинский», «Болото «Большое займище», «Михайловский рям», «Баганское займище», «Грива Верткова».

В качестве стратегического объекта туризма в Здвинском районе можно определить археологический памятник – городище Чича-1 (Чичабург) переходного времени от эпохи бронзы к раннему железному веку, открытого

учеными Института археологии и этнографии СО РАН, научные результаты которых о данной территории потрясли мировую и национальную науку. Территория района привлекательна для занятия любительской рыбалкой и охотой.

К объектам спортивной охоты относятся: заяц – беляк, заяц – русак, лисица, косуля, лось, гусь (серый и гуменник), утка, тетерев, рябчик, куропатка и прочие. Богата орнитофауна района: обитает около 50 видов птиц, на гнездовании и в полете отмечено около 20 видов. Объектами любительского и спортивного рыболовства на наших водоемах являются все виды рыб, подлежащих лицензированию. К ним относятся окунь, язь, пелядь, судак, плотва, карась, лещ, щука, также – гамарус.

Туристическая отрасль в районе в настоящее время не развита, но у Здвинского района есть неоспоримые конкурентные преимущества. Администрацией Здвинского района прорабатываются возможности создания условий для развития данной отрасли в районе.

Инвестиционные предложения по развитию туристских объектов и созданию туристских продуктов Здвинского района следующие:

- создание туристско – охотничьей базы на берегу озера Сартлан (развитие спортивного туризма, создание охотничье – туристических маршрутов);

- создание многопрофильного историко-культурного парка-музея (археологического парка) под открытым небом «Чичабург» (изучение культурно-исторического и природного наследия, научные и лабораторные исследования и изыскания, туристическое обслуживание, проведение событий).

Гостиницы

Наименование	Адрес	Количество номеров/мест	Телефон
ООО «Сеть гостиниц Сибиря Инн»	с. Здвинск, ул. К.Маркса, 11	9/24	89137577480

5. Социальная инфраструктура

		
Дошкольное образование		
Наименование сельского поселения	Количество дошкольных образовательных учреждений, единиц	Количество мест в учреждениях, мест
Алексеевский сельсовет	1 (группа дошкольного образования)	20
Верх-Каргатский сельсовет	1	58
Верх-Урюмский сельсовет	1	22
Горносталевский сельсовет	2 (группы дошкольного образования)	20
Здвинский сельсовет	2	320
Лянинский сельсовет	1	46
Нижнеурюмский сельсовет	1 группа дошкольного образования при МКОУ Верх-Урюмская СОШ	22
Нижнечулымский сельсовет	1	41
Новоросийский сельсовет	1 (группа дошкольного образования)	20
Петраковский сельсовет	2 (группы дошкольного образования)	30
Рощинский сельсовет	0 (потребность отсутствует, так как число детей от 0-6 в сельском поселении – 5)	0
Сарыбалыкский сельсовет	1	43
Цветниковский сельсовет	1	42
Чулымский сельсовет	1	40
Итого по району:	9 ДОУ, 6 групп	724

			
Общее образование			
Наименование сельского	Количество общеобразовательных	Средняя	Количество

поселения	учреждений, единиц	наполняе- мость классов, человек	мест в учреждения х, мест
Алексеевский сельсовет	1 (из двух населенных пунктов осуществляется ежедневный подвоз детей в общеобразовательные учреждения)	5,3	196
Верх-Каргатский сельсовет	1 (из одного населенного пункта осуществляется ежедневный подвоз детей в общеобразовательные учреждения)	8,5	320
Верх-Урюмский сельсовет	1 (из одного населенного пункта осуществляется ежедневный подвоз детей в общеобразовательное учреждение)	6,0	180
Горносталевский сельсовет	1	5,5	192
Здвинский сельсовет	2	19,7	1120
Лянинский сельсовет	1 (из одного населенного пункта осуществляется ежедневный подвоз детей в общеобразовательное учреждение)	6,8	250
Нижнеурюмский сельсовет	0 (из двух населенных пунктов осуществляется ежедневный подвоз детей в общеобразовательное учреждение)	0	0
Нижнечулымский сельсовет	1	8,5	672
Новоросийский сельсовет	1 (из двух населенных пунктов осуществляется ежедневный подвоз детей в общеобразовательные учреждения)	4,7	320
Петраковский сельсовет	2 (из двух населенных пунктов осуществляется подвоз детей в общеобразовательные учреждения)	4,4	634
Рощинский сельсовет	0 (из двух населенных пунктов осуществляется ежедневный подвоз детей в общеобразовательные учреждения)	0	0
Сарыбалыкский сельсовет	1 (из одного населенного пункта осуществляется ежедневный подвоз детей в общеобразовательное учреждение)	7,7	480
Цветниковский сельсовет	2 (из одного населенного пункта осуществляется ежедневный подвоз детей в общеобразовательное учреждение)	8,1	384
Чулымский сельсовет	1 (из одного населенного пункта осуществляется подвоз детей в общеобразовательное учреждение)	8,2	300
Итого по району:	16 общеобразовательных школ	9,2	5048

Дополнительное образование		
Наименование учреждения дополнительного образования, его местонахождение (населенный пункт)	Количество учреждений дополнительного образования, единиц	Количество детей в возрасте 7-18 лет, посещающих учреждения дополнительного образования, человек
муниципальное казенное образовательное учреждение дополнительного образования Дом детского творчества Здвинского района, с.Здвинск *	1	974
муниципальное казенное образовательное учреждение дополнительного образования Детско-юношеская спортивная школа Здвинского района, с.Здвинск *	1	449
муниципальное казенное образовательное учреждение дополнительного образования Здвинская детская школа искусств, с.Здвинск	1	239
Итого:	3	1662



Здравоохранение

Наименование сельского поселения	Количество объектов здравоохранения, единиц	в том числе			
		больницы	поликлиники	ФАПы	санатории, профилактории
Алексеевский сельсовет	4	0	0	4	0
Верх-Каргатский сельсовет	2	1	0	1	0
Верх-Урюмский сельсовет	2	0	1	1	0
Горносталевский сельсовет	1	0	0	1	0
Здвинский сельсовет	2	1	1	0	0
Лянинский сельсовет	2	0	1	1	0
Нижнеурюмский сельсовет	2	0	0	2	0
Нижнечулымский сельсовет	2	0	0	2	0
Новоросийский сельсовет	3	0	0	3	0
Петраковский сельсовет	5	0	0	5	0

* Учреждения дополнительного образования детей расположены в районном центре (с.Здвинск). В остальных муниципальных образованиях поселений дополнительное образование осуществляют штатные работники МКОУ ДО ДДТ, МКОУ ДО ДЮСШ на площадях общеобразовательных учреждений на договорной основе.

Рощинский сельсовет	2	0	0	2	0
Сарыбалыкский сельсовет	2	1	0	1	0
Цветниковский сельсовет	3	0	0	3	0
Чулымский сельсовет	2	0	0	2	0
Итого по району:	34	3	3	28	0

Учреждения культуры



Наименование сельского поселения	Количество учреждений культуры, единиц	в том числе			
		клубы	кинозалы	музеи	библиотек и
Алексеевский сельсовет	4	3	0	0	1
Верх-Каргатский сельсовет	3	2	0	0	1
Верх-Урюмский сельсовет	4	2	0	0	2
Горносталевский сельсовет	2	1	0	0	1
Здвинский сельсовет	4	1	0	1	2
Лянинский сельсовет	4	2	0	0	2
Нижнеурюмский сельсовет	3	2	0	0	1
Нижнечулымский сельсовет	4	2	0	0	2
Новоросийский сельсовет	4	3	0	0	1
Петраковский сельсовет	8	5	0	0	3
Рощинский сельсовет	4	2	0	0	2
Сарыбалыкский сельсовет	3	2	0	0	1
Цветниковский сельсовет	4	3	0	0	1
Чулымский сельсовет	4	3	0	0	1
Итого по району:	55	33	0	1	21



Спортивные объекты

Наименование сельского поселения	Количество спортивных сооружений, единиц	в том числе				
		спорт-комплексы	стадионы	бассейны	спортзалы, включая школьные	хоккейные коробки
Алексеевский сельсовет	5	0	0	0	1	0
Верх-Каргатский сельсовет	4	0	0	0	1	1
Верх-Урюмский сельсовет	4	0	0	0	1	0
Горносталевский сельсовет	5	0	0	0	1	0
Здвинский сельсовет	14	0	1	0	3	1
Лянинский сельсовет	5	0	0	0	2	1
Нижнеурюмский сельсовет	2	0	0	0	1	1
Нижнечулымский сельсовет	5	0	0	0	2	0
Новоросийский сельсовет	5	0	0	0	1	0
Петраковский сельсовет	6	0	0	0	3	0
Рощинский сельсовет	2	0	0	0	1	0
Сарыбалыкский сельсовет	3	0	0	0	1	0
Цветниковский сельсовет	6	0	0	0	2	1
Чулымский сельсовет	5	0	0	0	1	1
Итого по району:	71	0	1	0	21	6

6. Инженерно–коммунальная инфраструктура

Наименование сельского поселения	Наименование обслуживающей организации (с указанием правовой формы)	Проектная мощность	Свободная мощность
<i>Водоснабжение (куб.м/ч)</i>			
Алексеевский сельсовет	МУП ЖКХ «Алексеевское»	73	69,8
Верх-Каргатский сельсовет	МУП ЖКХ «Верх-Каргатское»	49	42
Верх-Урюмский сельсовет	МУП ЖКХ «Верх-Урюмское»	25	20,8
Горносталевский сельсовет	МУП ЖКХ «Горносталевское»	80	73,3
Здвинский сельсовет	ООО «Водоканал»	166	148
Лянинский сельсовет	МУП ЖКХ «Лянинское»	59	50
Нижнеурюмский сельсовет	МУП ЖКХ «Нижнеурюмское»	43	40,3
Нижнечулымский сельсовет	МУП ЖКХ «Нижнечулымское»	63	53
Новоросийский сельсовет	МУП ЖКХ «Новоросийское»	62	57,5
Петраковский сельсовет	МУП ЖКХ	79	73,2

	«Петраковское»		
Рощинский сельсовет	МУП ЖКХ «Рощинское»	12	10,6
Сарыбалыкский сельсовет	МУП ЖКХ «Сарыбалыкское»	53	11,72
Цветниковский сельсовет	МУП ЖКХ «Цветниковское»	61	56,9
Чулымский сельсовет	МУП ЖКХ «Чулымское»	60	41,6
Водоотведение (куб.м/ч)			
вывоз ЖБО			
Электроснабжение (МВт)			
Алексеевский сельсовет	ООО «Новосибирскэнергосбыт»	-	имеются
Верх-Каргатский сельсовет	ООО «Новосибирскэнергосбыт»	-	имеются
Верх-Урюмский сельсовет	ООО «Новосибирскэнергосбыт»	-	имеются
Горносталевский сельсовет	ООО «Новосибирскэнергосбыт»	-	имеются
Здвинский сельсовет	ООО «Новосибирскэнергосбыт»	-	имеются
Лянинский сельсовет	ООО «Новосибирскэнергосбыт»	-	имеются
Нижнеурюмский сельсовет	ООО «Новосибирскэнергосбыт»	-	имеются
Нижнечулымский сельсовет	ООО «Новосибирскэнергосбыт»	-	имеются
Новоросийский сельсовет	ООО «Новосибирскэнергосбыт»	-	имеются
Петраковский сельсовет	ООО «Новосибирскэнергосбыт»	-	имеются
Рощинский сельсовет	ООО «Новосибирскэнергосбыт»	-	имеются
Сарыбалыкский сельсовет	ООО «Новосибирскэнергосбыт»	-	имеются
Цветниковский сельсовет	ООО «Новосибирскэнергосбыт»	-	имеются
Чулымский сельсовет	ООО «Новосибирскэнергосбыт»	-	имеются
Теплоснабжение (Гкал/ч)			
Алексеевский сельсовет	МУП ЖКХ «Алексеевское»	0,8	0,345
Верх-Каргатский сельсовет	МУП ЖКХ «Верх- Каргатское»	4,86	1,35
Верх-Урюмский сельсовет	МУП ЖКХ «Верх- Урюмское»	2,5	1,693
Горносталевский сельсовет	МУП ЖКХ «Горносталевское»	2,6	0,7
Здвинский сельсовет	ООО «Теплосети»	30,0	17,56

Лянинский сельсовет	МУП ЖКХ «Лянинское»	2,8	0,55
Нижнеурюмский сельсовет	МУП ЖКХ «Нижнеурюмское»	2	1,1
Нижнечулымский сельсовет	МУП ЖКХ «Нижнечулымское»	5,9	2,7
Новороссийский сельсовет	МУП ЖКХ «Новороссийское»	3,6	2,236
Петраковский сельсовет	МУП ЖКХ «Петраковское»	4,6	2,52
Рощинский сельсовет	МУП ЖКХ «Рощинское»	1,0	0,14
Сарыбалыкский сельсовет	МУП ЖКХ «Сарыбалыкское»	5,2	1,719
Цветниковский сельсовет	МУП ЖКХ «Цветниковское»	3,7	1,2
Чулымский сельсовет	МУП ЖКХ «Чулымское»	5,2	1,74
Газоснабжение (куб.м/ч)			
отсутствует			

Информация о тарифах на коммунальные услуги

Коммунальные услуги	Ед. изм.	Стоимость за единицу, рублей		Действующие тарифы на присоединение к сети
		для физических лиц	для юридических лиц	
Электроснабжение	кВт	2,0	3,82	в зависимости от запрашиваемой максимальной мощности (Приказ Департамента по тарифам Новосибирской области)
Водоснабжение	куб.м	17,91	17,91	отсутствует (подключение с оплатой фактических расходов по договору за выполненные работы)
Водоотведение	куб.м	58,99	58,99	-
Газоснабжение	куб.м	Газификация отсутствует		
Теплоснабжение	Гкал	1806,91	1806,91	отсутствует (подключение с оплатой фактических расходов по договору за выполненные работы)
Вывоз твердых бытовых отходов	куб.м	207	207	-

7. Транспортная инфраструктура и связь

Транспортная инфраструктура

Общая протяженность автомобильных дорог составляет 696,8 км, на которых расположено 428 искусственных сооружений, в том числе: мостов – 11, труб – 417 ед.

Протяженность автомобильных дорог общего пользования с твердым покрытием составляет 438,5 км, в том числе дорог с усовершенствованным типом покрытия – 70,5 км. Доля дорог с твердым покрытием в общей протяженности дорог составляет 62,9%.

По территории Здвинского района проходят автомобильные дороги регионального значения: Здвинск -157 км а/д «К-01» (Здвинск-Купино), Здвинск-Довольное – 17 км а/д «К-09», Здвинск – Барабинск. По автомобильной дороге Здвинск-Барабинск осуществляется основная часть грузо- и пассажиропотоков, связь с областным центром и железнодорожной станцией.

Районный центр (с.Здвинск) находится на расстоянии 400 км от областного центра (г. Новосибирск), время в пути на автотранспорте составляет 5 часов.

Удаленность с. Здвинск от соседних районных центров

№	Наименование населенного пункта	Расстояние до с. Здвинск, км	Среднее время в пути на автотранспорте, часов
1	г.Барабинск	92	1,2
2	с. Баган	148	2
3	с. Довольное	79	1
4	г.Купино	107	1,5
5	г.Карасук	193	2,5
6	с.Убинское	224	2,8
7	р.п. Краснозерское	231	3

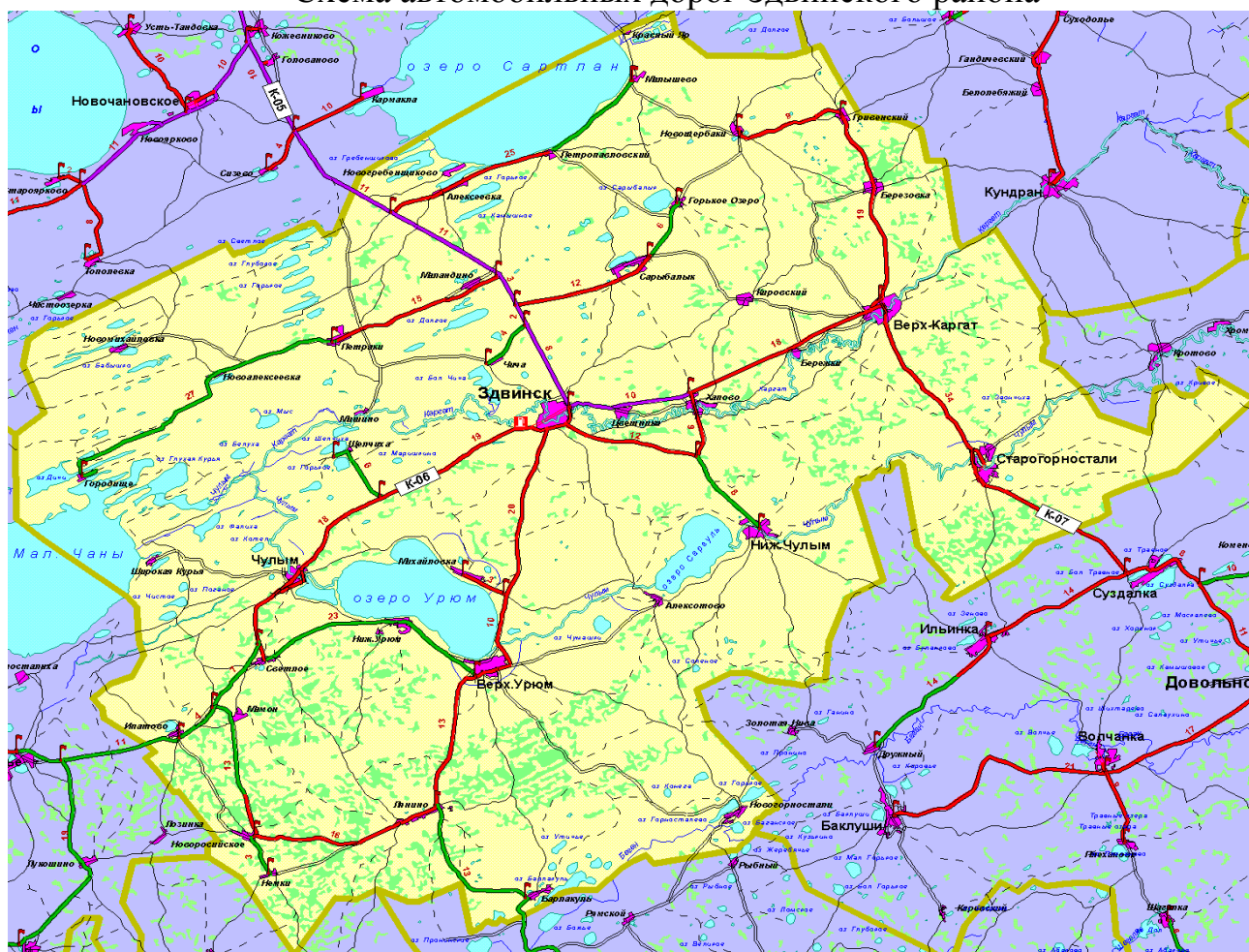
Связь между районными центрами по дорогам с асфальтобетонным типом покрытия имеется лишь с Барабинским районом. В 2013 году был устранен «грунтовый разрыв» между Купинским и Здвинским районами, что позволило создать устойчивое транспортное сообщение с Купинским районом, а также с Баганским и Чистоозерным районами.

Не имеют транспортной доступности по дорогам с твердым покрытием до районного и областного центров 8 населенных пунктов Здвинского района, численность проживающих в них составляет 470 человек (3,3% от числа жителей района).

Перевозка пассажиров осуществляется стабильно, действует 8 внутрирайонных и 3 междугородних маршрута. В районном центре имеется автокасса. Автобусным сообщением охвачены все населенные пункты, кроме деревень Алексотово, Новогребенщиково, Новогорносталево, Широкая Курья.

Всего не охвачены регулярным автобусным сообщением 81 человек или 0,5% от общей численности населения района.

Схема автомобильных дорог Здвинского района



Связь. Интернет. Почта

Услуги почтовой связи оказывает Здвинский участок Барабинского почтамта ОСП УФПС Новосибирской области – филиал ФГУП «Почта России». В районе функционирует 18 отделений почтовой связи. Во всех почтовых отделениях введен прием налоговых платежей, расширяется спектр электронных услуг. Предоставляются услуги пункта коллективного доступа к информационно-коммуникационной сети «Интернет».

В районе развита стационарная и мобильная телефонная связь.

Основная телекоммуникационная сеть района - ЛТЦ Здвинского района Новосибирского филиала ПАО «Ростелеком». Район полностью телефонизирован. На территории района функционирует 36 таксофонов. Установлено 19 автоматических телефонных станций, из них 5 цифровых. Общая монтированная емкость станций составляет 4560 номеров. Абоненты пользуются качественной междугородней и международной связью.

Сотовой связью Би Лайн, МТС, Мегафон, Теле 2, Yota охвачена половина населенных пунктов района. Есть зоны слабого покрытия операторами связи.

Перечень населенных пунктов Здвинского района, где отсутствует, имеется мобильная (сотовая) связь

№ п/п	Муниципальное образование	Населенный пункт	Сотовая связь неустойчива (с указанием операторов связи)	Сотовая связь имеется (с указанием операторов связи)	Потребность в услугах сотовой связи
1	Алексеевский сельсовет	д.Алексеевка	мегафон, мтс, билайн, теле2		Голосовая связь
		д.Малышево	мегафон мтс, билайн, теле2	-	Голосовая связь, доступ в интернет
		д.Новогребенцово	мегафон, мтс, билайн, теле2	-	Голосовая связь, доступ в интернет
		п.Петропавловский	мегафон, мтс, билайн, теле2	-	Голосовая связь, доступ в интернет
2	Верх-Каргатский сельсовет	с.Верх-Каргат		мегафон, теле2	
		п.Бережки	мегафон, теле2		доступ в интернет
3	Верх Урюмский сельсовет	с.Верх-Урюм		мегафон, теле2	доступ в интернет
		д.Алексотово	мтс, билайн		Голосовая связь, доступ в интернет
		с.Новогорносталево	билайн		Голосовая связь, доступ в интернет
4	Горносталевский сельсовет	с.Старогорносталево	билайн, мегафон	мтс,теле2	
5	Здвинский сельсовет	с.Здвинск		мтс, билайн, теле2, мегафон, yota	
6	Лянинский сельсовет	с.Лянино		билайн,мтс, теле2	доступ в интернет
		д.Барлакуль	билайн,мтс, теле2		Голосовая связь, доступ в интернет
7	Нижнеурюмский сельсовет	с.Нижний Урюм	теле2, мегафон, билайн		Голосовая связь, доступ в интернет
		с.Светлое	мегафон		Голосовая связь, доступ в интернет
8	Нижнечулымский сельсовет	с.Нижний Чулым		билайн,мтс,теле2	доступ в интернет
		д.Хапово	билайн,мтс, теле2		Голосовая связь, доступ в интернет
9	Новороссий		мтс,билайн		Голосовая связь,

	ский сельсовет	с.Новороссийское			доступ в интернет
		д.Мамон	мтс, билайн		Голосовая связь, доступ в интернет
		п.Немки	мтс,билайн		Голосовая связь, доступ в интернет
10	Петраковский сельсовет	с.Петраки	мтс,билайн		Голосовая связь
		д.Городище	мегафон		Голосовая связь, доступ в интернет
		д.Маландино	мтс,билайн		Голосовая связь, доступ в интернет
		д.Новоалексеевка	мтс,билайн		Голосовая связь, доступ в интернет
		д.Новомихайловка	мтс,билайн		Голосовая связь, доступ в интернет
11	Рощинский сельсовет	п.Березовка	Билайн, мегафон		Голосовая связь, доступ в интернет
		д.Новощербачи	билайн, мегафон		Голосовая связь, доступ в интернет
12	Сарыбалыкский сельсовет	с.Сарыбалык	мтс, билайн		Голосовая связь
		п.Горькое Озеро	мтс,билайн		Голосовая связь, доступ в интернет
13	Цветниковский сельсовет	с.Цветники		мтс, мегафон, билайн	Голосовая связь
		д.Михайловка	мтс, мегафон, билайн		Голосовая связь, доступ в интернет
		д.Чича	мтс, мегафон, билайн		Голосовая связь, доступ в интернет
14	Чулымский сельсовет	с.Чулым		мегафон, билайн	доступ в интернет
		д.Широкая Курья	мегафон		Голосовая связь, доступ в интернет
		д.Щелчиха	мегафон		Голосовая связь, доступ в интернет

8. Инвестиционная привлекательность

8.1. Конкурентные преимущества

Здвинский район обладает рядом конкурентоспособных преимуществ. Сегодня в нашем районе, который богат ресурсами, имеется большое количество возможностей для создания и ведения бизнеса.

В основе функциональной специализации района лежит удаленность от областного центра, а также сложившаяся сельскохозяйственная специфика экономики и трудовые навыки населения в данной сфере.

Исторически население занималось земледелием и скотоводством. В животноводстве развивается два направления: основное – молочное животноводство и сопутствующее – выращивание молодняка крупного рогатого скота на мясо.

Значительная часть продукции, производимой в Здвинском районе, сбывается за его пределами, что позволяет говорить о возможности создания новых перерабатывающих производств.

Инвестиционный климат в районе в целом привлекателен. Доказательством этого служит уровень развития малого бизнеса. Динамика малого бизнеса в районе характеризуется позитивными процессами и играет значительную роль. За 2015-2017 гг. доля малого бизнеса в общем объеме выпуска товаров, работ и услуг в среднем составляет более 65%. В отраслевом разрезе (по количеству предприятий) в структуре «малой экономики» выделяются торговля (46%), бытовые услуги (14%) и сельское хозяйство (31%). Это позволяет в известной мере говорить об экономике района в целом, как об «экономике малого бизнеса».

На территории района имеется ГБПОУ НСО «Здвинский межрайонный аграрный лицей», в котором обучают специалистов среднего звена для сельскохозяйственного производства по специальностям: «Мастер сельскохозяйственного производства», «Хозяйка(ин) усадьбы», «Тракторист-машинист сельскохозяйственного производства».

Район имеет развитую инфраструктуру, кадровые ресурсы, свободные земельные участки, в том числе пригодные для развития сельского хозяйства.

Также, есть перспектива развития туризма и рекреации. Район обладает большим водным пространством. На его территории имеется много озер, богатых рыбой.

На территории района открыто более 200 археологических памятников, находятся пять памятников природы областного значения, археологический памятник Чичабург (древний город VIII-VI вв. до н.э., расположенный в 12 километрах от Здвинска на берегу озера Большая Чича).

Имеются особо охраняемые территории. Это Здвинский охотничий заказник, задачей которого является охрана лесостепных экоценозов (копытные, боровая и полевая дичь) и Чановский государственный природный заказник, охраняющий степные озерно-займищные экоценозы, имеющие статус международного значения (косуля, водоплавающая, болотная дичь, степные ландшафты). Имеется стационар института систематики экологии животных, Сибирское отделение РАН для изучения флоры и фауны Здвинского и прилегающих районов. Данная база

действует на территории района более 40 лет. Ежегодно участвуют в исследованиях ученые из стран ближнего и дальнего зарубежья (Голландия, Америка, Германия, Япония).

Территория района привлекательна для занятия любительской рыбалкой и охотой.

8.2. Точки роста района

Приоритетными направлениями (точками роста) в развитии района являются:

1. Развитие *предприятий по переработке сельскохозяйственной продукции* (переработка мяса, производство мясных полуфабрикатов, переработка молока, производство цельномолочной продукции, производство и переработка зерна, и овощей).

Также, точкой роста может являться зерновое хозяйство в качестве первоосновы для развития отраслей животноводства. Развитие животноводства позволит увеличить объёмы производства и продаж сельскохозяйственной продукции за счет увеличения поголовья скота, в том числе племенного.

Возможности района для развития сельскохозяйственной переработки в районе следующие.

Переработка молока.

При переработке молока на предприятиях по производству сыров образуется молочная сыворотка, которая в настоящее время практически не используется. Вместе с тем, это ценный компонент, как для производства пищевых продуктов, так и для использования в качестве корма. Кормовая ценность сыворотки составляет 0,127 кормовых единиц. Кроме того, сыворотка содержит легкоусвояемые аминокислоты, витамины, ферменты и минеральные вещества.

Переработка мяса.

Создание предприятия по переработке мяса, изготовлению мясных полуфабрикатов.

Поголовье скота во всех категориях хозяйств на 01.01.2018 года составило: КРС – 15,8 тыс. голов, свиней – 0,7 тыс.головы, овец и коз – 8,9 тыс. голов. Производство мяса скота и птицы на убой в живом весе за 2017 год составила 3,6 тыс. тонн.

На территории Здвинского района закуп мяса осуществляет ООО «Здвинские мясные продукты». Предприятие осуществляет только забой скота, переработку мяса не осуществляет. Производит мясные полуфабрикаты ПО «Общепит» с.Здвинск, но в небольших объемах и реализует через свои предприятия общепита (за 2017 год произведено 10,6 тонн мясных полуфабрикатов).

Переработка рыбы.

Предпосылки: наличие ресурсного потенциала для развития производств по переработке рыбы; наличие значительного неудовлетворенного спроса в

Здвинском районе на высококачественную рыбную продукцию; благоприятные природно-климатические и геолого-географические условия для развития речного и прудового рыбоводства и рыболовства; устойчивый рост спроса на отечественном рынке на качественную, экологически чистую рыбную продукцию; наличие на территории района рыбопитомника.

Переработка зерна.

- Создание на территории Здвинского района *предприятия по производству пивного ячменя.*

- Создание на территории Здвинского района *предприятия по производству макаронных изделий, пряников.*

Создание на территории Здвинского района *круглодичного производства овощей в условиях закрытого грунта.*

Переработка картофеля.

Создание предприятия по производству хрустящего картофеля. Посевной площадью под картофель на территории Здвинского района занято 637 га, (личные подсобные хозяйства жителей района), валовой сбор за 2017 год составил 5290 тонн картофеля. Имеются проблемы со сбытом производимых излишков.

2. Актуальна реализация социально-значимых для района проектов в сфере *туризма*, что станет одним из факторов, способствующих решению проблемы занятости населения, созданию рабочих мест, как в сфере туризма, так и в сопряженных отраслях. В связи с наличием водных ресурсов, большим количеством рыбных запасов, богатой орнитофауной на территории района большой интерес представляет развитие спортивной рыбалки и охоты.

3. Создание предприятия по *розливу питьевой воды* из артезианской скважины. Имеются положительные экспертные заключения филиала ФБУЗ «Центр гигиены и эпидемиологии в Новосибирской области в Барабинском районе» на воду.

4. *Разработка болотных месторождений сапропеля* и производство на его основе удобрений, сорбентов и почвообразователей, садовой земли и пр.

В 2017 году в Здвинском районе было реализовано 23 инвестиционных проекта общей стоимостью 102 млн. рублей, из них 2 – это проекты социальной направленности. Наиболее крупные из реализуемых проектов: реконструкция и строительство новых мощностей в ООО «СибБарС», реконструкция зерносклада в ООО «Здвинское ХПП», строительство летней доильной площадки, зерносклада, асфальтированных площадок для складирования зерна в ООО «Приозерное», капитальный ремонт телятника, скважины на животноводческом комплексе в АО «Урюмское», строительство откормочной площадки для КРС в СПК (колхоз) «Новороссийское», строительство дороги к зерноскладу ИП Буримовым В.Е.

8.3. Реестр инвестиционных проектов

Инициатор проекта	Наименование проекта	Сфера реализации проекта	Период реализации проекта	Место расположения проекта	Стадия реализации проекта	Объем инвестиций, тыс. рублей			Социальная эффективность проекта (например: создание новых рабочих мест, шт.)
						планируемый на весь срок реализации проекта	фактический		
							нарастающим итогом с начала отчетного года	нарастающим итогом с начала реализации проекта	
Реализуемые									
ИП Буримов Виктор Егорович - глава КФХ	Строительство дороги к зерноскладу 1,7 км	Сельское хозяйство	2016-2017	с. Сарыбалык	Завершено	4500,0	500,0	4000,0	Экономический эффект: сокращение издержек вследствие улучшения дорожных условий
ИП Буримов Виктор Егорович - глава КФХ	Строительство гаража для сельхозтехники на 8 мест	Сельское хозяйство	2017-2018	с. Сарыбалык	Готовность 13,0%, возведены стены	4000,0	500,0	500,0	Экономический эффект: сокращение издержек производства продукции

ООО «Приозерное»	Строительство зерносклада (2 металлических ангара)	Сельское хозяйство	2017	с. Нижний Чулым	Готовность 100%	6600,0	6600,0	6600,0	Экономический эффект: сокращение издержек производства продукции
ООО «Приозерное»	Строительство 2-х асфальтированных площадок для складирования зерна	Сельское хозяйство	2017	с. Нижний Чулым	Готовность 100%	4500,0	4500,0	4500,0	Экономический эффект: сокращение издержек производства продукции
ООО «Приозерное»	Строительство летней доильной площадки на 200 скотомест	Сельское хозяйство	2017	с.Лянино	Завершено	5000,0	5000,0	5000,0	Экономический эффект: рост производства молока
АО «Урюмское»	Реконструкция животноводческого помещения (для молодняка) на 200 мест	Сельское хозяйство	2017	с. Верх- Урюм	Завершено	3300,0	3300,0	3300,0	Экономический эффект: рост производства животноводческой продукции

АО «Урюмское»	Строительство летней доильной площадки	Сельское хозяйство	2017	с. Верх-Урюм	Завершено	4700,0	4700,0	4700,0	Экономический эффект: рост производства животноводческой продукции
АО «Урюмское»	Капитальный ремонт скважины на животноводческом комплексе	Сельское хозяйство	2017	с. Верх-Урюм	Завершено	4900,0	4900,0	4900,0	Экономический эффект: рост производства животноводческой продукции
СПК (колхоз) «Новороссийский»	Строительство откормочной площадки для КРС на 200 голов	Сельское хозяйство	2017-2018	с.Новороссийское	Готовность 75,0%. Возведены стены, ведется перекрытие кровли.	4000,0	3000,0	3000,0	Экономический эффект: рост производства животноводческой продукции
ООО «СибБарС»	Строительство нового производственного цеха	Промышленность	2016-2018	с. Здвинск	Готовность 93,4%	63000,0	25831,5	58831,5	Создание 2 новых рабочих места
ООО «Здвинское ХПП»	Реконструкция зерносклада на 3200 тонн	Промышленность	2017	с. Здвинск	Завершено	2000,0	2000,0	2000,0	Экономический эффект: сокращение издержек производства продукции
ООО	Строительство	Промышле	2017-	с. Здвинск	Готовность	32000,0	2000,0	2000,0	Экономический

«Здвинское ХПП»	во зерносушилки производительностью 35 тонн в смену	нность	2018		6,5%				эффект: сокращение издержек производства продукции
ООО «Здвинское ХПП»	Производство хлебобулочных изделий 220 тонн в год	Промышленность	2017	с. Здвинск	Завершено	200,0	200,0	200,0	Экономический эффект: сокращение издержек производства продукции
ООО «ДорАвтоТранс»	Приобретение оборудования для реализации проекта «Социальная карта», выполнения услуг по техническому обслуживанию и	Пассажирские перевозки	2017	с.Здвинск	Завершено	600,0	600,0	600,0	Организация транспортного обслуживания населения; оказание услуг по техническому обслуживанию и ремонту автотранспортных средств

	ремонт автотранспор тных средств								
ИП Байрамова Сахиба Али кызы	Реконструкц ия магазина товаров повседневн ого спроса	Розничная торговля	2017	д.Маланди но	Завершено	500,0	500,0	500,0	Организация торгового обслуживания в малочисленном труднодоступно м населенном пункте
ИП Беленко Е.В.	Реконструкц ия магазина строительны х и отделочных материалов	Розничная торговля	2017	с.Здвинск	Завершено	2000,0	2000,0	2000,0	Сохранение 5 рабочих мест, налоговые отчисления – 93,6 тыс. рублей в год
ИП Гордеева Я.А.	Создание предприятия по переработке древесины на пиломатери ал	Оказание бытовых услуг населению	2017	с.Здвинск	Завершено	600,0	600,0	600,0	Создание 1 нового рабочего места, налоговые отчисления – 10,0 тыс. рублей в год
ИП Отроков	Капитальны й ремонт	Розничная торговля	2017	д.Алексеев ка	Завершено	500,0	500,0	500,0	Сохранение 2 рабочих мест,

В.С.	магазина товаров повседневного спроса								налоговые отчисления – 10,0 тыс. рублей в год
ИП Сарапулова Л.Д.	Ремонт производственного помещения и помещения кулинарии	Розничная торговля	2017	с.Здвинск	Завершено	200,0	200,0	200,0	Экономический эффект: рост объемов производства
ИП Степанов Д.И.	Предоставление ритуальных услуг	Оказание бытовых услуг населению	2017	Здвинский район	Завершено	700,0	700,0	700,0	Сохранение 6 рабочих мест, налоговые отчисления – 11,0 тыс. рублей в год
ИП Таций А.Ю.	Предоставление парикмахерских услуг	Оказание бытовых услуг населению	2017	с.Здвинск	Завершено	100,0	100,0	100,0	Сохранение 1 рабочего места, налоговые отчисления – 11,5 тыс. рублей в год
администрация Лянинского сельсовета	Капитальный ремонт здания МКУК «Лянинский	Проект социальной направленности	2016-2017	с. Лянино	Завершено	664,2	664,2	664,2	Улучшение культурно-бытовых условий для населения

	СДК»								
администрация Чулымского сельсовета	Капитальный ремонт здания МКУК «Чулымский СДК»	Проект социальной направленности	2016-2017	с. Чулым	Подготовлена и размещена на официальном сайте аукционная документация	2030,5	77,7	77,7	Улучшение культурно-бытовых условий для населения

8.4. Инвестиционные предложения (предложения для инвесторов)

№ п/п	Предложение	Обоснование		
		наличие источников сырья	инвестиционная ниша	стоимость и доступность инфраструктуры
1	Создание предприятия по производству мясных полуфабрикатов	Поголовье скота во всех категориях хозяйств на 01.01.2018 года составило: КРС – 15,8 тыс. голов, свиней – 0,7 тыс. головы, овец и коз – 8,9 тыс. голов. Производство мяса скота и птицы на убой в живом весе за 2017 год составило 3,6 тыс. тонн.	На территории Здвинского района закуп мяса осуществляет ООО «Здвинские мясные продукты». Предприятие осуществляет только забой скота, переработку мяса не осуществляет. Производит мясные полуфабрикаты ПО «Общепит» с.Здвинск, но в небольших объемах и реализует через свои предприятия общепита (за 2017 год произведено 10,6 тонн мясных полуфабрикатов). На сегодняшний день в Здвинском районе 4 торговые точки, где можно купить мясную продукцию, но этого не достаточно для удовлетворения потребностей населения.	Предполагается приобрести модульный цех и разместить его в с.Здвинск на улице Южная, на земельном участке площадью 0,5 га. Кроме того, есть свободные площади вблизи от предприятия ООО «Здвинская хладобойня». Сметная стоимость проекта, предположительно, составляет 70691 тыс. рублей, инвестиционные затраты на приобретение основных средств – 4220 тыс. рублей.
2	Создание предприятия по переработке рыбы	В центральной части района протекают реки Каргат и Чулым. В районе большое количество озер, из которых наиболее крупные – М. Чаны, Сартлан, Урюм, Саргуль. Кроме крупных, имеется большое количество мелких озер, которые сосредоточены в западной части района. Озера богаты рыбой – водится щука, язь, окунь, карась.	Предприятия по переработке рыбы на территории района отсутствуют.	Предполагается приобрести модульный цех и разместить в с.Здвинск на улице Южная, на земельном участке площадью 0,5 га, находящийся в государственной собственности, либо в с.Чулым на базе рыбопитомника. Сметная стоимость проекта составляет 22,6 млн. рублей, в том числе инвестиционные затраты на приобретение основных средств – 6,9 млн. рублей.
3	Создание предприятия по производству пивного ячменя	В 2017 году площадь под яровыми зерновыми культурами составила 46990 га, в т. ч. под ячменем – 3351 га. Урожайность ячменя в амбарном весе составила 13,8 ц/га.	Предполагается выращивание пивного ячменя на базе любого сельскохозяйственного предприятия. В Здвинском районе отсутствуют производители пивного ячменя и собственные пивоваренные предприятия. В связи с этим еще при посевной компании необходимо заключать предварительные	Так как реализация проекта планируется на базе действующего сельскохозяйственного предприятия, считаем, что необходимая материально-техническая база имеется. Необходимо осуществить закуп семян, формирование

			договора.	запасов ГСМ, выполнение работ согласно технологии возделывания. Инвестиционные расходы в первый год реализации проекта, предположительно, составят 2,5 млн. рублей.
4	Создание предприятия по розливу питьевой воды из артезианской скважины предприятие по розливу питьевой воды из артезианской скважины	Наличие скважины с водой, наличие положительных экспертных заключений филиала ФБУЗ «Центр гигиены и эпидемиологии в Новосибирской области в Барабинском районе» на воду.	Низкое качество питьевой воды в Сибири. Основные конкуренты: вода «Карачинский источник» и «Карачинская», также в продаже присутствует вода омских производителей («Сибирский бор»), вода торговой марки Вимм-Билль-Данн «Родники России» и других известных производителей. Реализация питьевой воды планируется через розничную торговую сеть предприятий Здвинского района, но основной упор будет сделан на потребителей городов Куйбышев, Барабинск, Новосибирск, Омск, а также образовательные учреждения Здвинского района.	Для реализации проекта необходимо: - Подбор и аренда помещения. - Заключение договора о подключении к центральной сети водоснабжения, установка приборов учёта потребления воды. - Получение заключения Центра гигиены и эпидемиологии об испытаниях воды (получается до установки оборудования), а также разрешение на продажу воды. - Необходимо приобрести и установить оборудование. Инвестиционные расходы за период реализации проекта, предположительно, составят 13,7 млн. рублей.
5	Разработка болотных месторождений сапропеля и производство на его основе удобрений, сорбентов и почвообразователей, садовой земли и пр.	Наличие в Здвинском районе пресных водоемов, болот, где возможны месторождения сапропеля (площадь водного фонда составляет 29010 га, болот - 56658га).	Сапропель как экологически чистое и высококачественное органоминеральное удобрение, применяется для всех типов почв и всех видов растений для увеличения содержания в почве гумуса, азота и микроэлементов. Здвинский и близлежащие районы является сельскохозяйственными, поэтому реализация удобрений актуальна.	Сметная стоимость проекта составляет 15,0 млн. рублей, в том числе инвестиционные затраты на приобретение основных средств – 5,7 млн. рублей.
6	Создание	Посевной площадью под картофель	Закуп картофеля у населения проводят	Стоимость проекта предположительно

	предприятия по производству хрустящего картофеля	на территории Здвинского района занято 400,7 га, (личные подсобные хозяйства), валовой сбор за 2017 год составил 5,3 тыс. тонн.	индивидуальные предприниматели соседних районов и областей, в целях дальнейшей перепродажи. Возможные варианты сбыта продукции: организация поставок в торговые точки местного рынка, а также близлежащих районов, с постепенным выходом на межобластной уровень; реализация продукции предприятиям общественного питания (в качестве дополнительного гарнира, украшения блюд); возможность выхода на учреждения, осуществляющих работу с молодежью; поиск крупных покупателей методом прямых звонков, по имеющимся официальным торговым реестрам.	составит 3,2 млн. рублей.
7	Создание туристической базы на берегу озера Сартлан	Здвинский район занимает лидирующие позиции в области по наличию животных и птиц, на которых разрешена любительская охота: сибирская косуля, барсук, лиса, горностай, колонок, норка, хорь степной, ласка, заяц-беляк и русак, тетерев, куропатка, перепел, лысуха, дупель, бекас и др. Особенно богат район водоплавающей птицей: гусь серый, утки (чирок, кряква, серая, шилохвость, свиязь, широконоска, гоголь, луток, крохаль, чернеть). Объектами любительского и спортивного рыболовства на наших водоемах являются все виды рыб, подлежащие лицензированию. К ним относятся: окунь, язь, пелядь, судак, плотва, сазан, карась, лещ, щука, а также, гаммарус.	В период весенне-осенней охоты в район приезжает большое количество охотников как из районов Новосибирской области, так и из других регионов. В Здвинском районе отсутствуют базы отдыха. В связи с наличием водных ресурсов, большим количеством рыбных запасов, богатой орнитофауной для района актуальна реализация проектов в сфере туризма.	Подбор земельного участка осуществлен. Предполагается разместить объекты на земельном участке 2 га, в 1 км от автодороги общего пользования с щебеночным покрытием. Необходимо выполнить: - благоустройство территории; - подъезд к объекту; - проектные работы; - работы по электроснабжению; - пробурить водяную скважину. Предполагаемая общая стоимость реализации проекта 40,6 млн. руб.
8	Создание	В нашем регионе по-прежнему остро	Предполагается тесное сотрудничество с	Предлагается построить теплицу рядом с

	предприятия по производству плодоовощных овощей закрытого грунта	ощущается нехватка овощей местного производства. В Здвинском районе также отсутствуют производители свежих овощей.	оптовикам, предприятиями общественного питания, крупными универсальными магазинами самообслуживания по продаже смешанных товаров (например, «Магнит», «Холди Дискаунтер»). Возможно регулярное участие в тендерах на поставку свежих овощей различным учреждениям (садам, школам и летним лагерям).	котельной (на базе МУП ЖКХ «Сарыбалыкское»). Предполагаемая общая стоимость реализации проекта 0,7 млн. руб.
9	Открытие мини-завода по производству топливных гранул (пеллет), древесного угля из древесины, бурелома и древесных отходов	На территории Здвинского района функционирует 4 предприятия, занимающихся переработкой древесины. Получение готовой продукции из древесины сопряжено с потерями, которые принято называть отходами. Отходы на этапе подготовки леса могут достигать нескольких десятков процентов (пни, сучья, хвоя и т.д.).	Возможные варианты сбыта продукции: - организация поставок в торговые точки местного рынка, а также близлежащих районов, с постепенным выходом на межобластной уровень; - реализация продукции предприятиям общественного питания (в качестве альтернативного вида топлива для мангалов и барбекю); - заключение договоров с крупными тепличными хозяйствами, всевозможными производствами, где необходима тепловая энергия, пеллеты будут предлагаться в качестве дополнительного дешевого топлива, для обогрева помещений.	На территории района работает ОАО «Здвинский лесхоз», на базе которого возможна организация в качестве дополнительного производства пеллетной линии. Предполагаемая общая стоимость реализации проекта 2,9 млн. руб.

8.5. Недозагруженные производственные мощности

Наименование предприятия	Адрес, контакты (тел, факс, e-mail)	Характеристика незагруженных мощностей (площадь помещений, вид помещений, наличие оборудования и т.п.)	Вид и стоимость использования (аренда/выкуп/иное)
ООО «Приозерное»	Здвинский район, с.Нижний Чулым, тел./факс 8 (383-63)37-145, Руководитель Федин Виктор Алексеевич, n-chulim@mail.ru	Здание действующего молзавода, год постройки – 1969, объем незагруженных площадей – 220 м2. Здание столовой, год постройки – 1988, объем незагруженных площадей 300 м2. Здание зернотока, год постройки – 1980 г., объем незагруженных площадей – 100 м2.	Аренда

8.6. Реестр инвестиционных площадок Здвинского района

№	Собственник, адрес	Наименование объекта
1	Здвинский сельсовет, Новосибирская область, Здвинский район, с. Здвинск, ул. М.Горького, 134/1	Здание ремонтно-механической мастерской
2	Здвинский сельсовет, Новосибирская область, Здвинский район, с. Здвинск, ул. М.Горького, 134/3	Здание столярного цеха
3	Гаргопин В.А., Новосибирская область, Здвинский район, с. Здвинск, ул. Калинина, д. 95Г	Производственное двухэтажное здание
4	Здвинский сельсовет, Новосибирская область, Здвинский район, с. Здвинск, ул. Южная, 12	Одноэтажное здание гаража с административно-хозяйственными помещениями; одноэтажное здание склада (газовый участок)
5	Беленко Е.В. Новосибирская область, Здвинский район, с. Здвинск, ул. Транспортная, д.36	Административное здание
6	Участок напротив хладобойни Новосибирская область, с.Здвинск, северная часть кадастрового квартала	Земельный участок
7	Храповицкий Т.А. Новосибирская область, Здвинский район, с. Здвинск, ул. Здвинского, 43	Производственный объект (часть здания (молокозавод)
8	Карпенко В.В. Новосибирская область, Здвинский район, с.Цветники, ул. Специалистов, д.2	Административное здание
9	Кормачев А.А., Новосибирская область, Здвинский район, с. Здвинск, ул. Здвинского, 85	Производственные объекты (автобаза)
10	Земельный участок Новосибирская область, Здвинский район, с. Здвинск, ул. Южная	Земельный участок (бывший молзавод)
11	Карпенко Денис Валерьевич Новосибирская область, Здвинский район, с.Здвинск, ул.Калинина, 26	Магазин «Системник»
12	ПО Центральное, Новосибирская область, Здвинский район, с. Здвинск, ул. Транспортная, д.36	Здание проходной
13	Богатов И.А. (Общество с ограниченной ответственностью «Здвинская хладобойня») Новосибирская область, Здвинский район, с. Здвинск, ул. Транспортная, д.36/16	Здание гаража
		Административное здание
14	Здвинский район, Новосибирская область, Здвинский район, д.Чича, ул. Утюпина, дом 13	Здание школы

Анкета инвестиционной площадки №1

География площадки

Место расположения (адрес)	Новосибирская область, Здвинский район, с. Здвинск, М.Горького, 134/1
Численность населенного пункта / района (человек)	4986/14889
Площадь, га и размеры	Площадь земельных участков 0,2794 га
Удалённость от ближайшей грузовой железнодорожной станции (название, км) (с указанием собственника железнодорожного тупика при его наличии)	Станция г.Барабинск – 100,0 км
Удалённость от ближайшего аэропорта (название, км)	Аэропорт «Толмачево» г. Новосибирск – 400 км
Близлежащие объекты (жилая застройка, промышленные и сельскохозяйственные предприятия с указанием их специализации)	Земельный участок расположен в черте населенного пункта (с. Здвинск). С запада земельный участок непосредственно граничит с зоной объектов инженерной инфраструктуры (ОАО «РЭС» филиал «ЗЭС» ЗРЭС), зонами жилой застройки, с юга и севера – с производственными объектами (складскими и производственными помещениями). С восточной части протекает река Каргат.

Основные характеристики площадки

Кадастровый номер (при наличии)	54:06:010126:4
Межевание земельного участка (проведено или нет)	Проведено
Категория земель (с/х назначения, земли поселения и т д)	Категория земель: земли населенных пунктов
Наличие построек/ограждений (зданий, сооружений и пр., их состояние, площадь, потенциально возможное использование и прочие характеристики)	Здание ремонтно-механической мастерской, площадью 941,2 кв.м., нежилое здание, этажность: 2. Кадастровый (или условный) номер: 54:06:010129:53, назначение: нежилое. Требуется ремонт. Предложение по использованию объекта: размещение производственных предприятий, предприятий оптово-розничной торговли
Глубина залегания грунтовых вод (м)	2,5 м

Обеспеченность инженерной и транспортной инфраструктурой

Вид инфраструктуры	Характеристика (источник, расстояние от источника до площадки, свободные мощности)
Водоснабжение	В настоящее время водопровод отключен, имеется возможность подключения. Точка присоединения к сетям водоснабжения — существующий водопровод Д=110 мм, проходящий по ул. М.Горького (расстояние до точки подключения примерно 50 метров).
Канализация сточных вод	Вывоз ЖБО
Электроснабжение	Электроэнергия не подключена, мощность

Теплоснабжение	подведенной электроэнергии 15 кВт. В настоящее время центральное теплоснабжение отключено. Присоединение возможно от муниципальной котельной, возможная точка присоединения – приблизительно на расстоянии 20 метров.
Газоснабжение	Отсутствует
Подъездные пути, их характеристика (примыкание к участку, расстояние до автомобильной дороги федерального/регионального/ местного значения)	Дорога с асфальтовым покрытием, подъезд с автомобильной дороги регионального значения Здвинск-Довольное.

Контактная информация

Собственник земельного участка/площадки	
Наименование, юридический адрес	Здвинский сельсовет, Новосибирская область, Здвинский района, с. Здвинск, ул. Калинина, д. 2
Контактное лицо, Ф.И.О. и должность руководителя, телефон, факс, e-mail	Карпов Андрей Юрьевич - Глава Здвинского сельсовета, 8-383-63-41-287, s.zdvinsk@mail.ru

Схема участка



Анкета инвестиционной площадки №2

География площадки

Место расположения (адрес)	Новосибирская область, Здвинский район, с. Здвинск, М.Горького, 134/3
Численность населенного пункта / района (человек)	4986/14889

Площадь, га и размеры	Площадь земельных участков 0,2794 га
Удалённость от ближайшей грузовой железнодорожной станции (название, км) (с указанием собственника железнодорожного тупика при его наличии)	Станция г. Барабинск – 100,0 км
Удалённость от ближайшего аэропорта (название, км)	Аэропорт «Толмачево» г. Новосибирск – 400 км
Близлежащие объекты (жилая застройка, промышленные и сельскохозяйственные предприятия с указанием их специализации)	Земельный участок расположен в черте населенного пункта (с. Здвинск). С запада земельный участок непосредственно граничит с зоной объектов инженерной инфраструктуры (ОАО «РЭС» филиал «ЗЭС» ЗРЭС), зонами жилой застройки, с юга и севера – с производственными объектами (складскими и производственными помещениями). С восточной части протекает река Каргат.

Основные характеристики площадки

Кадастровый номер (при наличии)	54:06:010126:4
Межевание земельного участка (проведено или нет)	Проведено
Категория земель (с/х назначения, земли поселения и т.д.)	Категория земель: земли населенных пунктов
Наличие построек/ограждений (зданий, сооружений и пр., их состояние, площадь, потенциально возможное использование и прочие характеристики)	Здание столярного цеха, назначение: нежилое, площадь: общая 186,1 кв.м. Этажность: 1. Кадастровый (или условный) номер: 54:06:010129:129. Требуется ремонт. Предложение по использованию объекта: размещение производственных предприятий, предприятий оптово-розничной торговли
Глубина залегания грунтовых вод (м)	2,5 м

Обеспеченность инженерной и транспортной инфраструктурой

Вид инфраструктуры	Характеристика (источник, расстояние от источника до площадки, свободные мощности)
Водоснабжение	В настоящее время водопровод отключен, имеется возможность подключения. Точка присоединения к сетям водоснабжения — существующий водопровод Д=110 мм, проходящий по ул. М. Горького (расстояние до точки подключения примерно 50 метров).
Канализация сточных вод	Вывоз ЖБО
Электроснабжение	Электричество не подключено, мощность подведенной электроэнергии 15 кВт.
Теплоснабжение	В настоящее время центральное теплоснабжение отключено. Присоединение возможно от муниципальной котельной, возможная точка присоединения – приблизительно на расстоянии 20 метров.
Газоснабжение	Отсутствует

Подъездные пути, их характеристика (примыкание к участку, расстояние до автомобильной дороги федерального/регионального/ местного значения)	Дорога с асфальтовым покрытием, подъезд с автомобильной дороги регионального значения Здвинск-Довольное.
---------------------------------------------------------------------------------------------------------------------------------------------	----------------------------------------------------------------------------------------------------------

Контактная информация

Собственник земельного участка/площадки	
Наименование, юридический адрес	Здвинский сельсовет, Новосибирская область, Здвинский района, с. Здвинск, ул. Калинина, д. 2
Контактное лицо, Ф.И.О. и должность руководителя, телефон, факс, e-mail	Карпов Андрей Юрьевич - Глава Здвинского сельсовета, 8-383-63-41-287, s.zdvinsk@mail.ru

Схема участка



Анкета инвестиционной площадки №3

География площадки

Место расположения (адрес)	Новосибирская область, Здвинский район, с. Здвинск, ул. Калинина, д. 95Г
Численность населенного пункта / района (человек)	4986/14889
Площадь, га и размеры	Площадь земельного участка – 0,5531 га, размещено производственное здание (бывшее РТП).
Удалённость от ближайшей грузовой железнодорожной станции (название, км) (с указанием собственника железнодорожного тупика при его	Станция г.Барабинск – 100,0 км

<i>наличии)</i>	
Удалённость от ближайшего аэропорта (<i>название, км</i>)	Аэропорт «Голмачево» г. Новосибирск – 400 км
Близлежащие объекты (жилая застройка, промышленные и сельскохозяйственные предприятия с указанием их специализации)	Земельный участок расположен в черте населенного пункта (с. Здвинск). С северной стороны граничит с зоной производственно-коммунальных объектов, с южной стороны – уличная дорожная сеть. С восточной стороны расположена дорога регионального значения Здвинск-Барабинск. С западной стороны - зоны объектов инженерной инфраструктуры (шиномонтажная мастерская, котельная).

Основные характеристики площадки

Кадастровый номер (при наличии)	54:06:010118:87
Межевание земельного участка (проведено или нет)	Проведено
Категория земель (с/х назначения, земли поселения и т д)	Категория земель: земли населенных пунктов; разрешенное использование: для размещения и эксплуатации мебельной фабрики.
Наличие построек/ограждений (зданий, сооружений и пр., их состояние, площадь, потенциально возможное использование и прочие характеристики)	Производственное двухэтажное здание площадью 1558 метров в хорошем состоянии, требуется частичный ремонт крыши. Возможное использование: размещение производственных объектов.
Глубина залегания грунтовых вод (м)	2,5 м

Обеспеченность инженерной и транспортной инфраструктурой

Вид инфраструктуры	Характеристика (источник, расстояние от источника до площадки, свободные мощности)
Водоснабжение	Возможная точка присоединения к сетям водоснабжения — существующий водопровод Д=110 мм, проходящий по ул. Калинина (расстояние до точки присоединения примерно 130 метров).
Канализация сточных вод	Вывоз ЖБО
Электроснабжение	Мощность подведенной электроэнергии: 40 кВт.
Теплоснабжение	Индивидуальное (автономная котельная), возможно подключение к центральному отоплению.
Газоснабжение	Отсутствует
Подъездные пути, их характеристика (примыкание к участку, расстояние до автомобильной дороги федерального/регионального/местного значения)	Дорога с асфальтовым покрытием, уличная дорожная сеть, подъезд с ул. Калинина. Расстояние до автомобильной дороги регионального значения Здвинск-Барабинск – 0,1 км.

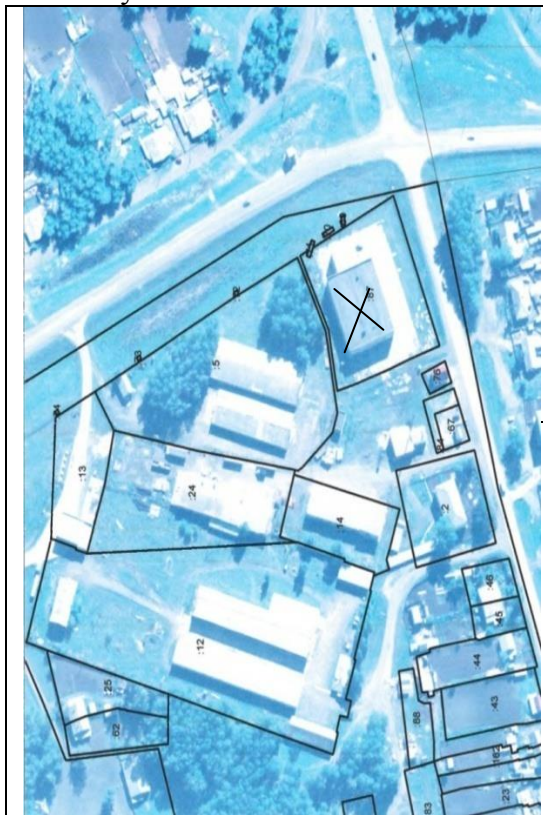
Контактная информация

Собственник земельного участка/площадки	
Наименование, юридический адрес	ИП Гаргопин В.А.

Контактное лицо, Ф.И.О. и
должность руководителя,
телефон, факс, e-mail

Гаргопин Василий Анатольевич, тел. 8-383-63-21-597

Схема участка



Анкета инвестиционной площадки №4

География площадки

Место расположения (адрес)	Новосибирская область, Здвинский район, с. Здвинск, ул. Южная, дом 12
Численность населенного пункта / района (человек)	4986/14889
Площадь, га и размеры	Площадь земельных участков 0,3506 га
Удалённость от ближайшей грузовой железнодорожной станции (название, км) (с указанием собственника железнодорожного тупика при его наличии)	Станция г. Барабинск – 100,0 км
Удалённость от ближайшего аэропорта (название, км)	Аэропорт «Толмачево» г. Новосибирск – 400 км
Близлежащие объекты (жилая застройка, промышленные и сельскохозяйственные предприятия с указанием их специализации)	Земельный участок расположен в черте населенного пункта (с. Здвинск). С северной стороны граничит с зоной жилой застройки, с восточной – с производственными объектами ОАО «Здвинский лесхоз», с южной и западной сторон граничит с зоной природного ландшафта, также с южной стороны находится автодорога регионального значения Здвинск-Купино.

Основные характеристики площадки

Кадастровый номер (при наличии)	54:06:010212:1
Межевание земельного участка (проведено или нет)	Проведено
Категория земель (с/х назначения, земли поселения и т д)	Категория земель: земли населенных пунктов. Разрешенное использование - для размещения производственной базы.
Наличие построек/ограждений (зданий, сооружений и пр., их состояние, площадь, потенциально возможное использование и прочие характеристики)	1. Одноэтажное здание гаража с административно-хозяйственными помещениями, кадастровый номер 54:010212:181. Адрес: Новосибирская область, Здвинский район, с. Здвинск, ул. Южная, дом 12. Общая площадь: 395,7 кв. м, назначение: нежилое здание. 2. Одноэтажное здание склада, кадастровый номер: 54:06:010212:182, общая площадь: 205,8 кв. м. Новосибирская область, Здвинский район, с. Здвинск, ул. Южная, дом 12/1. Назначение: нежилое здание. Помещения требуют текущего ремонта. Предложение по использованию объекта: размещение производственных предприятий.
Глубина залегания грунтовых вод (м)	2,5 м

Обеспеченность инженерной и транспортной инфраструктурой

Вид инфраструктуры	Характеристика (источник, расстояние от источника до площадки, свободные мощности)
Водоснабжение	Расстояние до точки подключения примерно 200 метров. Точка присоединения к сетям водоснабжения — существующий водопровод Д=100 мм, проходящий по ул. Южная.
Канализация сточных вод	Вывоз ЖБО
Электроснабжение	Расстояние до точки подключения примерно 50 метров
Теплоснабжение	Индивидуальное (электрочотел)
Газоснабжение	Отсутствует
Подъездные пути, их характеристика (примыкание к участку, расстояние до автомобильной дороги федерального/регионального/ местного значения)	Подъездные пути от автодороги Здвинск-Купино, проходящей примерно в 30 м с южной стороны земельного участка. Дорога с твердым покрытием.

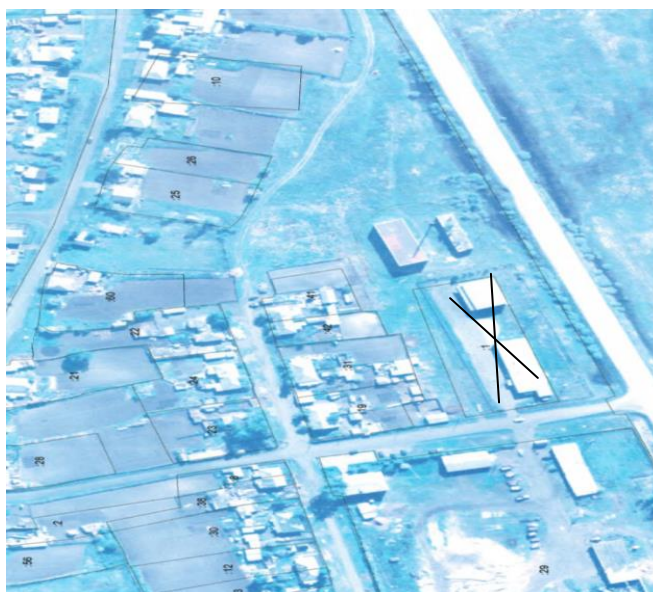
Контактная информация

Собственник земельного участка/площадки	
Наименование, юридический адрес	Здвинский сельсовет, Новосибирская область, Здвинский района, с. Здвинск, ул. Калинина, д. 2
Контактное лицо, Ф.И.О. и должность	Карпов Андрей Юрьевич - Глава Здвинского

руководителя, телефон, факс, e-mail

сельсовета, 8-383-63-41-287,
s.zdvinsk@mail.ru

Схема участка



Анкета инвестиционной площадки №5

География площадки

Место расположения (адрес)	Новосибирская область, Здвинский район, с. Здвинск, ул. Транспортная, 36
Численность населенного пункта / района (человек)	4986/14889
Площадь, га и размеры	Площадь земельных участков 0,3434 га
Удалённость от ближайшей грузовой железнодорожной станции (<i>название, км</i>) (с указанием собственника железнодорожного тупика при его наличии)	Станция г. Барабинск – 100,0 км
Удалённость от ближайшего аэропорта (<i>название, км</i>)	Аэропорт «Толмачево» г. Новосибирск – 400 км
Близлежащие объекты (жилая застройка, промышленные и сельскохозяйственные)	Земельный участок расположен в черте населенного пункта (с. Здвинск). С северной

предприятия с указанием их специализации)	стороны граничит с производственными объектами (пилорама), с восточной стороны - с зонами природного ландшафта, с южной стороны – с зонами жилой застройки, с западной стороны – с производственными объектами Здвинского сыродельного завода.
-------------------------------------------	------------------------------------------------------------------------------------------------------------------------------------------------------------------------------------------------------------------------------------------------

Основные характеристики площадки

Кадастровый номер (при наличии)	54:06:010104:68
Межевание земельного участка (проведено или нет)	Проведено
Категория земель (с/х назначения, земли поселения и т д)	Категория земель: земли населенных пунктов; разрешенное использование: для производственной деятельности.
Наличие построек/ограждений (зданий, сооружений и пр., их состояние, площадь, потенциально возможное использование и прочие характеристики)	На участке находятся объекты (производственные здания): -Новосибирская область, с. Здвинск, ул. Транспортная, 36: одноэтажное нежилое здание площадью 442,4 м2, требуется ремонт. Предложение по использованию объекта: размещение производственных предприятий.
Глубина залегания грунтовых вод (м)	2,5 м

Обеспеченность инженерной и транспортной инфраструктурой

Вид инфраструктуры	Характеристика (источник, расстояние от источника до площадки, свободные мощности)
Водоснабжение	Водоснабжение отсутствует. Имеется возможность присоединения к существующему водопроводу Д=110 мм, проходящему по ул. Советская (точка подключения на расстоянии 200 метров).
Канализация сточных вод	Вывоз ЖБО
Электроснабжение	Не подключено, мощность подведенной электроэнергии 15 кВт.
Теплоснабжение	В настоящее время теплоснабжение на объекте отсутствует. Возможно подключение к котельной Здвинского сыродельного завода либо индивидуальное.
Газоснабжение	Отсутствует
Подъездные пути, их характеристика (примыкание к участку, расстояние до автомобильной дороги федерального/регионального/ местного значения)	Дорога с твердым покрытием (щебень), уличная дорожная сеть, подъезд с ул. Советская. Расстояние до автомобильной дороги регионального значения Здвинск-Барабинск – 0,5 км.

Контактная информация

Собственник земельного участка/площадки	
Наименование, юридический адрес	ИП Беленко Е.В.
Контактное лицо, Ф.И.О. и должность руководителя, телефон, факс, e-mail	Беленко Евгений Владимирович, тел. 8-383-63-21-389

Схема участка



Анкета инвестиционной площадки №6

География площадки

Место расположения (адрес)	Новосибирская область, с.Здвинск, северная часть кадастрового квартала
Численность населенного пункта / района (человек)	4986/14889
Площадь, га и размеры	Площадь земельных участков 0,6998 га
Удалённость от ближайшей грузовой железнодорожной станции (название, км) (с указанием собственника железнодорожного тупика при его наличии)	Станция г.Барабинск – 100,0 км
Удалённость от ближайшего аэропорта (название, км)	Аэропорт «Толмачево» г. Новосибирск – 400 км
Близлежащие объекты (жилая застройка, промышленные и сельскохозяйственные предприятия с указанием их специализации)	Земельный участок расположен в черте населенного пункта (с. Здвинск). С северной, южной и западной сторон граничит с зонами природного ландшафта, с восточной стороны – автодорога регионального значения Здвинск-Барабинск.

Основные характеристики площадки

Кадастровый номер (при наличии)	54:06:010107:56
Межевание земельного участка (проведено или нет)	Проведено
Категория земель (с/х назначения, земли поселения и т д)	Земли населенных пунктов; разрешенное использование: для строительства комплексного сервисного центра с обустройством пункта проверки технического состояния транспортных средств с использованием средств технического диагностирования при государственном техническом осмотре
Наличие построек/ограждений (зданий, сооружений и пр., их состояние, площадь, потенциально возможное использование и прочие характеристики)	Объекты (здания, сооружения) на участке отсутствуют

Глубина залегания грунтовых вод (м)	2,5 м
-------------------------------------	-------

Обеспеченность инженерной и транспортной инфраструктурой

Вид инфраструктуры	Характеристика (источник, расстояние от источника до площадки, свободные мощности)
Водоснабжение	Расстояние до точки подключения примерно 200 метров. Точка присоединения к сетям водоснабжения — существующий водопровод $D=110$ мм, проходящий по ул. Олимпийская.
Канализация сточных вод	Вывоз ЖБО
Электроснабжение	Расстояние до точки подключения примерно 50 метров
Теплоснабжение	Отсутствует, возможно индивидуальное теплоснабжение
Газоснабжение	Отсутствует
Подъездные пути, их характеристика (примыкание к участку, расстояние до автомобильной дороги федерального/регионального/ местного значения)	Имеется возможность устройства подъездного пути от автодороги Здвинск-Барабинск, проходящей примерно в 10 м с западной стороны земельного участка. Дорога с твердым покрытием.

Контактная информация

Собственник земельного участка/площадки	
Наименование, юридический адрес	Здвинский сельсовет, Новосибирская область, Здвинский района, с. Здвинск, ул. Калинина, д. 2
Контактное лицо, Ф.И.О. и должность руководителя, телефон, факс, e-mail	Карпов Андрей Юрьевич - Глава Здвинского сельсовета, 8-383-63-41-287, s.zdvinsk@mail.ru

Схема участка



Анкета инвестиционной площадки №7

География площадки

Место расположения (адрес)	Новосибирская область, Здвинский район,
----------------------------	-----------------------------------------

	с.Здвинск, ул.Здвинского, д.43
Численность населенного пункта / района (человек)	4986/14889
Площадь, га и размеры	Площадь земельных участков 0,0699 га
Удалённость от ближайшей грузовой железнодорожной станции (название,км) (с указанием собственника железнодорожного тупика при его наличии)	Станция г.Барабинск – 100,0 км
Удалённость от ближайшего аэропорта (название,км)	Аэропорт «Толмачево» г. Новосибирск – 400 км
Близлежащие объекты (жилая застройка, промышленные и сельскохозяйственные предприятия с указанием их специализации)	Земельный участок расположен в черте населенного пункта (с. Здвинск). С севера и запада граничит с зонами жилой застройки, с востока и юга – с зонами насаждений специального назначения.

Основные характеристики площадки

Кадастровый номер (при наличии)	54:06:010112:1
Межевание земельного участка (проведено или нет)	Не проведено
Категория земель (с/х назначения, земли поселения и т д)	Категория земель: земли населенных пунктов
Наличие построек/ограждений (зданий, сооружений и пр., их состояние, площадь, потенциально возможное использование и прочие характеристики)	Производственные помещения: часть здания (молокозавод). Требуется ремонт. Предложение по использованию объекта: размещение производственных помещений, объектов бытового обслуживания населения (сауна) и пр.
Глубина залегания грунтовых вод (м)	2,5 м

Обеспеченность инженерной и транспортной инфраструктурой

Вид инфраструктуры	Характеристика (источник, расстояние от источника до площадки, свободные мощности)
Водоснабжение	Точка присоединения к сетям водоснабжения — существующий водопровод Д=40 мм, проходящий по ул. Здвинского.
Канализация сточных вод	Вывоз ЖБО
Электроснабжение	Мощность подведенной электроэнергии: - 0,040 МВт.
Теплоснабжение	Индивидуальное.
Газоснабжение	Отсутствует.
Подъездные пути, их характеристика (примыкание к участку, расстояние до автомобильной дороги федерального/регионального/ местного значения)	Дорога с асфальтовым покрытием, уличная дорожная сеть, подъезд с ул. Здвинского. Расстояние до автомобильной дороги регионального значения Здвинск-Барабинск – 0,5 км.

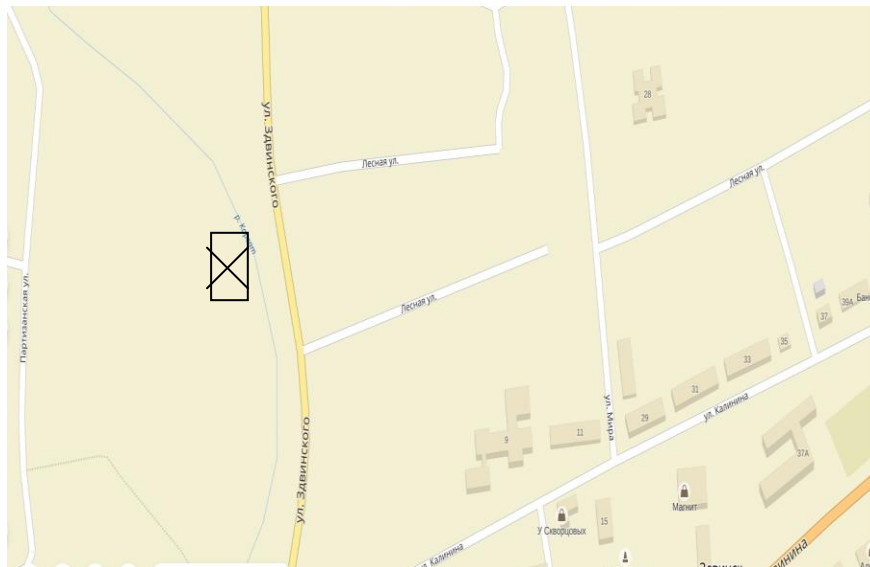
Контактная информация

Собственник земельного участка/площадки	
Наименование, юридический адрес	ИП Храповицкий Т.А.

Контактное лицо, Ф.И.О. и должность
руководителя, телефон, факс, e-mail

Храповицкий Тимофей Анатольевич,
gosik@ngs.ru, 8-9139256141

Схема участка



Анкета инвестиционной площадки №8

География площадки

Место расположения (адрес) Новосибирская область, Здвинский район, с.Цветники, ул.Специалистов, д.2

Численность населенного пункта / района (человек) 685/14889

Площадь, га и размеры	Площадь земельных участков 0,076 га
Удалённость от ближайшей грузовой железнодорожной станции (название, км) (с указанием собственника железнодорожного тупика при его наличии)	Станция г. Барабинск – 100,0 км
Удалённость от ближайшего аэропорта (название, км)	Аэропорт «Толмачево» г. Новосибирск – 400 км
Близлежащие объекты (жилая застройка, промышленные и сельскохозяйственные предприятия с указанием их специализации)	Земельный участок расположен в черте населенного пункта (с. Цветники). С запада и юга граничит с зонами жилой застройки, с севера и востока расположена общественно-деловая зона: находятся здания клуба, столовой.

Основные характеристики площадки

Кадастровый номер (при наличии)	54:06:021910:26
Межевание земельного участка (проведено или нет)	Проведено
Категория земель (с/х назначения, земли поселения и т д)	Категория земель: земли населенных пунктов. Разрешенное использование: общественно-деловых целей
Наличие построек/ограждений (зданий, сооружений и пр., их состояние, площадь, потенциально возможное использование и прочие характеристики)	Административное двухэтажное здание. Требуется ремонт. Предложение по использованию объекта: размещение производственных помещений.
Глубина залегания грунтовых вод (м)	2,5 м

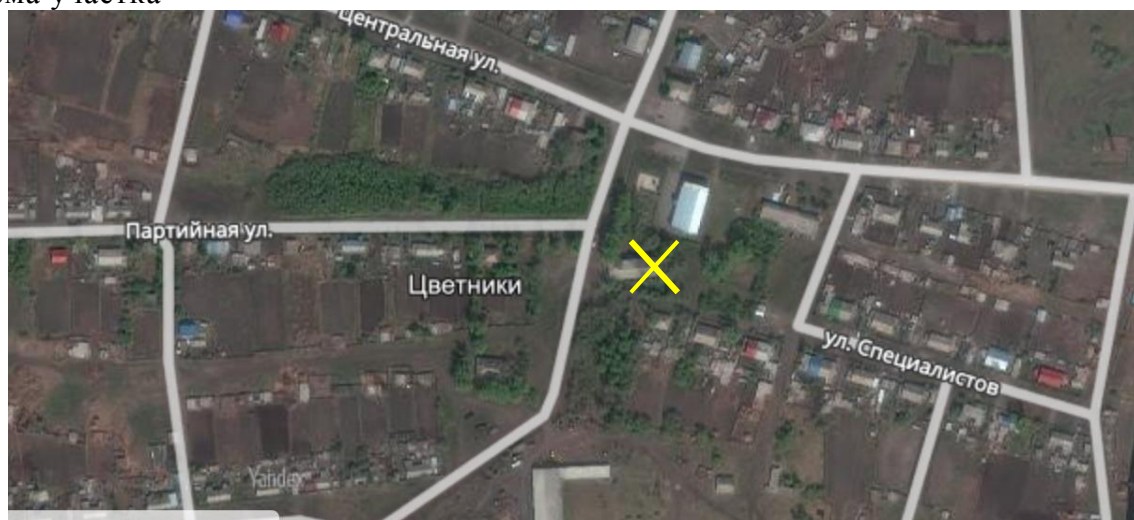
Обеспеченность инженерной и транспортной инфраструктурой

Вид инфраструктуры	Характеристика (источник, расстояние от источника до площадки, свободные мощности)
Водоснабжение	Точка присоединения к сетям водоснабжения — существующий водопровод $D=32$ мм, проходящий по ул. Специалистов.
Канализация сточных вод	Вывоз ЖБО
Электроснабжение	Мощность подведенной электроэнергии: административное здание - 0,038 МВт.
Теплоснабжение	Индивидуальное (котельная)
Газоснабжение	Отсутствует.
Подъездные пути, их характеристика (примыкание к участку, расстояние до автомобильной дороги федерального/регионального/ местного значения)	Дорога с твердым покрытием (грунтощебень), уличная дорожная сеть, подъезд с ул. Специалистов. Расстояние до автомобильной дороги регионального значения Здвинск-Барабинск – 5 км.

Контактная информация

Собственник земельного участка/площадки	
Наименование, юридический адрес	ИП Карпенко В.В.
Контактное лицо, Ф.И.О. и должность руководителя, телефон, факс, e-mail	Карпенко Вадим Валерьевич, тел. 8-9039032008, zdv54@mail.ru

Схема участка



Анкета инвестиционной площадки №9

География площадки

Место расположения (адрес)	Новосибирская область, с.Здвинск, ул.Здвинского, 85
Численность населенного пункта / района (человек)	4986/14889
Площадь, га и размеры	Площадь земельного участка - 3 га, общая площадь зданий 6465,5 кв. метров.
Удалённость от ближайшей грузовой железнодорожной станции (название,км) (с указанием собственника железнодорожного тупика при его наличии)	Станция г.Барабинск – 100,0 км
Удалённость от ближайшего аэропорта (название,км)	Аэропорт «Толмачево» г. Новосибирск – 400 км
Близлежащие объекты (жилая застройка, промышленные и сельскохозяйственные предприятия с указанием их специализации)	Земельный участок расположен в черте населенного пункта (с. Здвинск)

Основные характеристики площадки

Кадастровый номер (при наличии)	54:06:010101:1
Межевание земельного участка (проведено или нет)	Не проведено
Категория земель (с/х назначения, земли поселения и т д)	Категория земель: земли населенных пунктов
Наличие построек/ограждений (зданий, сооружений и пр., их состояние, площадь, потенциально возможное использование и прочие характеристики)	Здание котельной: 43,7x9,8x7; здание мастерской: 8,46x16,53x4,05; здание ремонтно-технической мастерской: 48,63x37,6x7,3; здание гаража колонны №1: 72,55x24,85x5,15; здание гаража колонны №2: 72,55x24,85x5,16. Предложение по использованию объекта: размещение автотранспортного предприятия, производственных помещений.
Глубина залегания грунтовых вод (м)	2,5 м

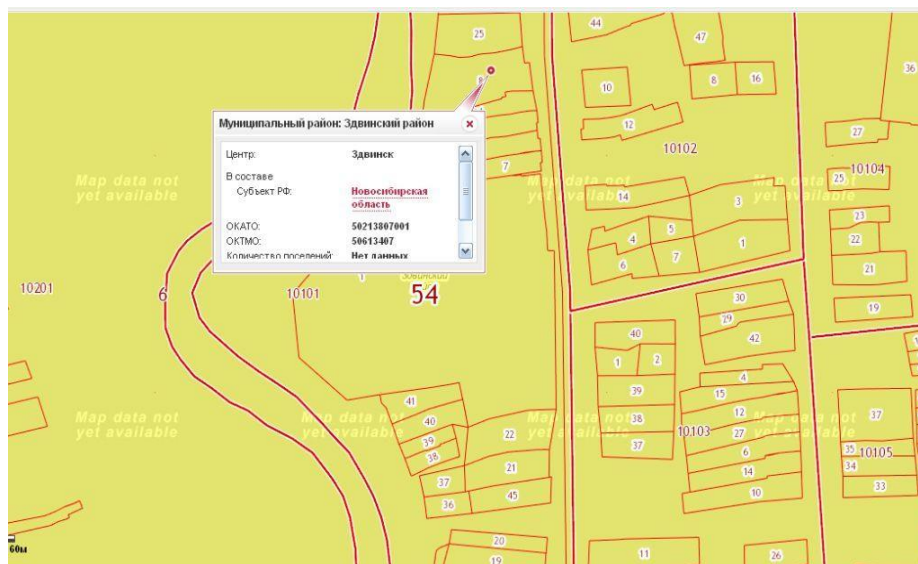
Обеспеченность инженерной и транспортной инфраструктурой

Вид инфраструктуры	Характеристика (источник, расстояние от источника до площадки, свободные мощности)
Водоснабжение	В настоящее время водопровод отключен, имеется возможность подключения. Точка присоединения к сетям водоснабжения — существующий водопровод Д=110 мм, проходящий по ул. Здвинского.
Канализация сточных вод	Вывоз ЖБО
Электроснабжение	Мощность подведенной электроэнергии: здание гаражей - 0,015 МВт, административное здание - 0,015 МВт, здание котельной - 0,025 МВт, РТМ - 0,05 МВт. Общая мощность 0,12 МВт.
Теплоснабжение	Индивидуальное, возможно подключение к центральному отоплению.
Газоснабжение	Отсутствует.
Подъездные пути, их характеристика (примыкание к участку, расстояние до автомобильной дороги федерального/регионального/ местного значения)	Дорога с асфальтовым покрытием, уличная дорожная сеть, подъезд с ул. Здвинского. Расстояние до автомобильной дороги регионального значения Здвинск-Барабинск – 0,5 км.

Контактная информация

Собственник земельного участка/площадки	
Наименование, юридический адрес	Кормачев А.А.
Контактное лицо, Ф.И.О. и должность руководителя, телефон, факс, e-mail	Кормачев Андрей Андреевич телефон: 8 (383-62) 51-7-87 kormachev@ngs.ru

Схема участка



Анкета инвестиционной площадки №10

География площадки

Место расположения (адрес)	Новосибирская область, Здвинский район, с. Здвинск, ул.Южная
Численность населенного пункта / района (человек)	4986/14889
Площадь, га и размеры	Площадь земельных участков 0,5 га
Удалённость от ближайшей грузовой железнодорожной станции (название, км) (с указанием собственника железнодорожного тупика при его наличии)	Станция г.Барабинск – 100,0 км
Удалённость от ближайшего аэропорта (название, км)	Аэропорт «Толмачево» г. Новосибирск – 400 км
Близлежащие объекты (жилая застройка, промышленные и сельскохозяйственные предприятия с указанием их специализации)	Земельный участок расположен в черте населенного пункта (с. Здвинск). С северной и восточной сторон граничит с зонами природного ландшафта, с западной стороны – со свободной инвестиционной площадкой (бывший газовый участок), с южной стороны – автодорога регионального значения Здвинск-

	Купино.
--	---------

Основные характеристики площадки

Кадастровый номер (при наличии)	
Межевание земельного участка (проведено или нет)	Не проведено
Категория земель (с/х назначения, земли поселения и т д)	Категория земель: земли населенных пунктов
Наличие построек/ограждений (зданий, сооружений и пр., их состояние, площадь, потенциально возможное использование и прочие характеристики)	Объекты (здания, сооружения) на участке отсутствуют
Глубина залегания грунтовых вод (м)	2,5 м

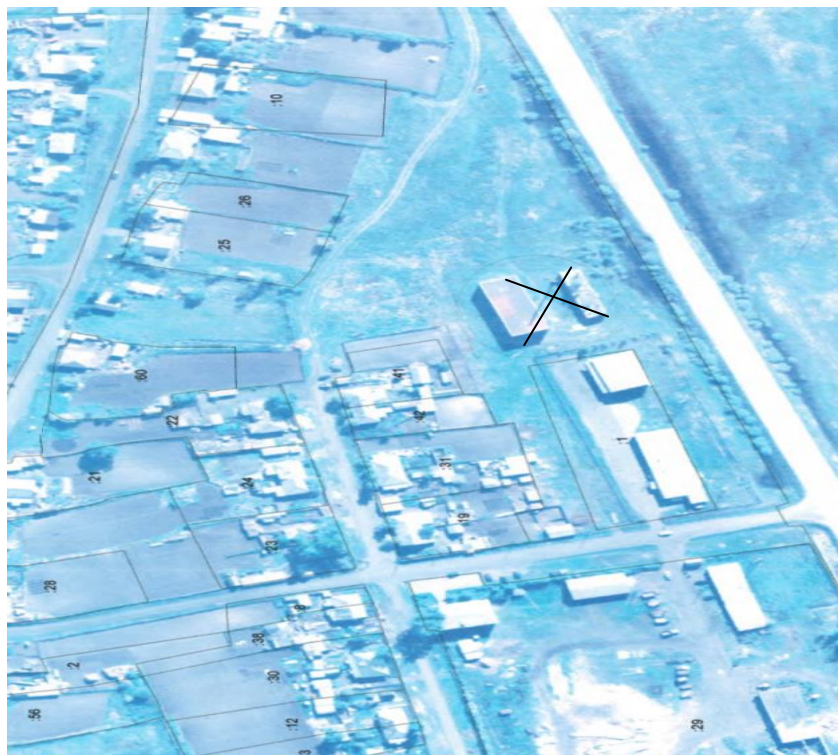
Обеспеченность инженерной и транспортной инфраструктурой

Вид инфраструктуры	Характеристика (источник, расстояние от источника до площадки, свободные мощности)
Водоснабжение	Расстояние до точки подключения примерно 200 метров. Точка присоединения к сетям водоснабжения — существующий водопровод Д=100 мм, проходящий по ул. Южная.
Канализация сточных вод	Вывоз ЖБО
Электроснабжение	Расстояние до точки подключения примерно 50 метров
Теплоснабжение	Отсутствует, возможно индивидуальное теплоснабжение
Газоснабжение	Отсутствует
Подъездные пути, их характеристика (примыкание к участку, расстояние до автомобильной дороги федерального/регионального/ местного значения)	Имеется возможность устройства подъездного пути от автодороги Здвинск-Купино, проходящей примерно в 30 м с южной стороны земельного участка. Дорога с твердым покрытием.

Контактная информация

Собственник земельного участка/площадки	
Наименование, юридический адрес	-
Контактное лицо, Ф.И.О. и должность руководителя, телефон, факс, e-mail	Шпека Борис Николаевич – заместитель главы администрации района – начальник управления экономического развития, труда, промышленности, торговли и транспорта администрации Здвинского района. Телефон: (383-63) 21-578 adm-zdv@yandex.ru

Схема участка



Анкета инвестиционной площадки №11

География площадки

Место расположения (адрес)	Новосибирская область, Здвинский район, с.Здвинск, ул.Калинина, 26
Численность населенного пункта / района (человек)	4986/14889
Площадь, га и размеры	0,02
Удалённость от ближайшей грузовой железнодорожной станции (название,км) (с указанием собственника железнодорожного тупика при его наличии)	Станция г.Барабинск – 100,0 км
Удалённость от ближайшего аэропорта (название,км)	Аэропорт «Толмачево» г. Новосибирск – 400 км
Близлежащие объекты (жилая застройка, промышленные и сельскохозяйственные предприятия с указанием их специализации)	С севера, востока и юга граничит с зоной объектов социально-бытового обслуживания (расположены объекты потребительского рынка: магазины, аптека), с запада – с зоной улично-дорожной сети.

Основные характеристики площадки

Кадастровый номер (при наличии)	54:06:010123:16
Межевание земельного участка (проведено или нет)	Проведено
Категория земель (с/х назначения, земли поселения и т д)	Земли населенных пунктов
Наличие построек/ограждений (зданий, сооружений и пр., их состояние, площадь, потенциально возможное использование и прочие характеристики)	Двухэтажное блочное нежилое здание в хорошем техническом состоянии, площадь незагруженных помещений 150 м2, в том числе подвальных – 60 м2, текущее

	использование – офисные помещения. Возможное использование: размещение объектов розничной торговли, объектов бытового обслуживания, офисных помещений.
Глубина залегания грунтовых вод (м)	3,5

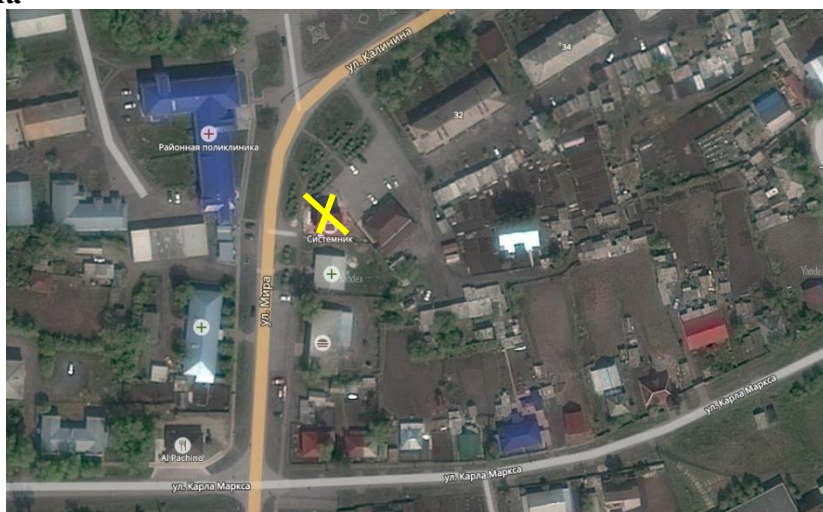
Обеспеченность инженерной и транспортной инфраструктурой

Вид инфраструктуры	Характеристика (источник, расстояние от источника до площадки, свободные мощности)
Водоснабжение	Точка присоединения к сетям водоснабжения — существующий водопровод Д=150 мм, проходящий по ул. Мира
Канализация сточных вод	Вывоз ЖБО
Электроснабжение	Мощность подведенной электроэнергии 15 кВт
Теплоснабжение	Индивидуальное (электричеством)
Газоснабжение	Отсутствует
Подъездные пути, их характеристика (примыкание к участку, расстояние до автомобильной дороги федерального/регионального/ местного значения)	Дорога с асфальтовым покрытием, уличная дорожная сеть. Расстояние до автомобильных дорог регионального значения Здвинск – Барабинск и Здвинск – Довольное – 1 км, Здвинск – Купино – 1 км.

Контактная информация

Собственник земельного участка/площадки	
Наименование, юридический адрес	ИП Карпенко Д.В.
Контактное лицо, Ф.И.О. и должность руководителя, телефон, факс, e-mail	Карпенко Денис Валерьевич, тел. 89607972602, 8-383-63-41122, kardenal@ya.ru

Схема участка





Анкета инвестиционной площадки №12

География площадки

Место расположения (адрес)	Новосибирская область, Здвинский район, с. Здвинск, ул. Транспортная, д.36
Численность населенного пункта / района (человек)	4986/14889
Площадь, га и размеры	Площадь земельных участков 0,4478 га
Удалённость от ближайшей грузовой железнодорожной станции (название, км) (с указанием собственника железнодорожного тупика при его наличии)	Станция г.Барабинск – 100,0 км
Удалённость от ближайшего аэропорта (название, км)	Аэропорт «Толмачево» г. Новосибирск – 400 км
Близлежащие объекты (жилая застройка, промышленные и сельскохозяйственные предприятия с указанием их специализации)	Земельный участок расположен в черте населенного пункта (с. Здвинск). С северной и восточной сторон граничит с производственными объектами Здвинского сыродельного завода, ИП Дмитриенко (складские помещения, гараж), зданием пекарни, с южной и западной сторон – с зонами жилой застройки.

Основные характеристики площадки

Кадастровый номер (при наличии)	54:06:010104:37
Межевание земельного участка (проведено или нет)	Не проведено
Категория земель (с/х назначения, земли поселения и т д)	Категория земель: земли населенных пунктов
Наличие построек/ограждений (зданий, сооружений и пр., их состояние, площадь, потенциально возможное использование и прочие характеристики)	На участке находятся объекты (производственные здания): - с. Здвинск, ул. Транспортная, д.36/1: административное здание площадью 200 м ² , требуется ремонт. Возможное использование: размещение производственных предприятий.
Глубина залегания грунтовых вод (м)	2,5 м

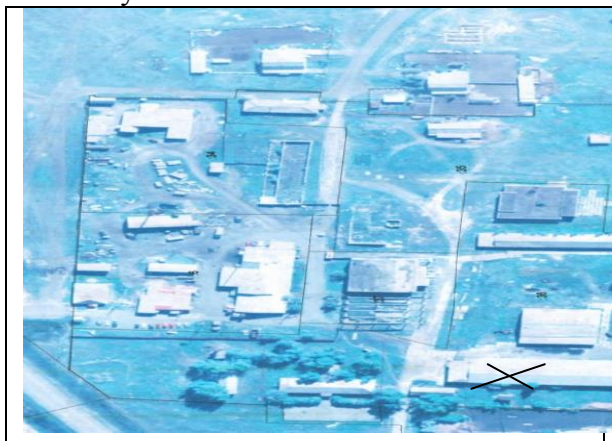
Обеспеченность инженерной и транспортной инфраструктурой

Вид инфраструктуры	Характеристика (источник, расстояние от источника до площадки, свободные мощности)
Водоснабжение	Водоснабжение отсутствует. Есть возможность присоединения к сетям водоснабжения — существующий водопровод $D=110$ мм, проходящий по ул. Транспортная (точка подключения приблизительно на расстоянии 250 метров).
Канализация сточных вод	Вывоз ЖБО
Электроснабжение	Мощность подведенной электроэнергии: здание складов - 15 кВт, административное здание – 17,6 кВт, здание проходной – 6,9кВт.
Теплоснабжение	В настоящее время теплоснабжение на объектах отсутствует. Возможно подключение к котельной Здвинского сыродельного завода, либо индивидуальное.
Газоснабжение	Отсутствует
Подъездные пути, их характеристика (примыкание к участку, расстояние до автомобильной дороги федерального/регионального/ местного значения)	Дорога с твердым покрытием (щебень), уличная дорожная сеть, подъезд с ул. Советская. Расстояние до автомобильной дороги регионального значения Здвинск-Барабинск – 0,5 км.

Контактная информация

Собственник земельного участка/площадки	
Наименование, юридический адрес	Потребительское общество «Центральное», Новосибирская область, с. Здвинск, ул. Здвинского, 35
Контактное лицо, Ф.И.О. и должность руководителя, телефон, факс, e-mail	Беккер Надежда Петровна, тел. 8-383-63-21-097

Схема участка



1. Подъездные пути



2. Административное здание (проходная)

Анкета инвестиционной площадки №13

География площадки

Место расположения (адрес)	Новосибирская область, Здвинский район, с. Здвинск, ул. Транспортная, д.36/16
Численность населенного пункта / района (человек)	4986/14889
Площадь, га и размеры	Площадь земельного участка 0,935 га.
Удалённость от ближайшей грузовой железнодорожной станции (название, км) (с указанием собственника железнодорожного тупика при его наличии)	Станция г.Барабинск – 100,0 км
Удалённость от ближайшего аэропорта (название, км)	Аэропорт «Толмачево» г. Новосибирск – 400 км
Близлежащие объекты (жилая застройка, промышленные и сельскохозяйственные предприятия с указанием их специализации)	Земельный участок расположен в черте населенного пункта (с. Здвинск). С северной, западной, восточной сторон граничит с зоной природного ландшафта (Р-1), с южной стороны – с зоной зеленных насаждений специального назначения (Р-4). Приблизительно в 500 метрах с восточной и южной сторон находятся зоны жилой застройки. В 500 метрах с западной стороны - зона производственно-коммунальных объектов V классов опасности (производственные объекты Здвинского сыродельного завода, складские помещения).

Основные характеристики площадки

Кадастровый номер (при наличии)	54:06:010107:10
Межевание земельного участка (проведено или нет)	Проведено
Категория земель (с/х назначения, земли поселения и т д)	Категория земель: земли населенных пунктов; разрешенное использование: для производственной деятельности.
Наличие построек/ограждений (зданий, сооружений и пр., их состояние, площадь, потенциально возможное использование и	На участке находятся объекты (производственные здания): - здание гаража площадью 1600 м2, блочное,

прочие характеристики)	пластиковые стеклопакеты, в хорошем состоянии; -административное здание площадью 120м ² , требуется ремонт. Предложения по использованию участка, площадки, объекта: размещение производственных объектов.
Глубина залегания грунтовых вод (м)	2,5 м

Обеспеченность инженерной и транспортной инфраструктурой

Вид инфраструктуры	Характеристика (источник, расстояние от источника до площадки, свободные мощности)
Водоснабжение	Подведен водопровод Д=150 мм к зданию склада, в административном здании водоснабжение отсутствует, точка подключения – на расстоянии 130 метров от существующего водопровода.
Канализация сточных вод	Вывоз ЖБО
Электроснабжение	Мощность подведенной электроэнергии: здание гаража – 15 кВт, административное здание не подключено, имеется возможность подключения мощности 15 кВт.
Теплоснабжение	Теплоснабжение индивидуальное
Газоснабжение	Отсутствует
Подъездные пути, их характеристика (примыкание к участку, расстояние до автомобильной дороги федерального/регионального/ местного значения)	Подъездные пути: автомобильная дорога с твердым покрытием (щебень), примыкает к автомобильной дороге регионального значения Здвинск – Барабинск (удаленность 400 метров).

Контактная информация

Собственник земельного участка/площадки	
Наименование, юридический адрес	общество с ограниченной ответственностью «Здвинские мясные продукты»
Контактное лицо, Ф.И.О. и должность руководителя, телефон, факс, e-mail	Абашин В.Н., тел. 8-383-63-22-500

Схема участка



1. Здание гаража арочного типа



2. Административное здание



Анкета инвестиционной площадки №14

География площадки

Место расположения (адрес)	Новосибирская область, Здвинский район, д. Чича, ул. Утюпина, дом 13
Численность населенного пункта / района (человек)	88/14889
Площадь, га и размеры	1,3 га
Удалённость от ближайшей грузовой железнодорожной станции (название, км) (с указанием собственника железнодорожного тупика при его наличии)	Станция г. Барабинск – 91 км
Удалённость от ближайшего аэропорта (название, км)	Аэропорт «Толмачево» г. Новосибирск – 395 км
Близлежащие объекты (жилая застройка, промышленные и сельскохозяйственные предприятия с указанием их специализации)	С севера граничит с зоной улично-дорожной сети, с юга – охранной зоной ЛЭП, с востока и запада – с зонами жилой застройки.

Основные характеристики площадки

Кадастровый номер (при наличии)	54:06:021102:37
Межевание земельного участка	Не проведено

(проведено или нет)	
Категория земель (с/х назначения, земли поселения и т д)	Земли населенных пунктов
Наличие построек/ограждений (зданий, сооружений и пр., их состояние, площадь, потенциально возможное использование и прочие характеристики)	Здание школы площадью 1185 кв.метров, двухэтажное, кирпичное. Требуется капитальный ремонт кровли, канализационной системы, водопровода, текущий ремонт здания (побелка, покраска), благоустройство территории.
Глубина залегания грунтовых вод (м)	2,5

Обеспеченность инженерной и транспортной инфраструктурой

Водоснабжение	В настоящее время водопровод отключен, имеется возможность подключения.
Канализация сточных вод	Вывоз ЖБО
Электроснабжение	Электроэнергия не подключена, мощность подведенной электроэнергии:– 48,48 кВт.
Теплоснабжение	В настоящее время теплоснабжение отключено (электропанели).
Газоснабжение	Отсутствует
Подъездные пути, их характеристика (примыкание к участку, расстояние до автомобильной дороги федерального/регионального/ местного значения)	Дорога с твердым покрытием (щебень), уличная дорожная сеть. Расстояние до автомобильной дороги регионального значения Здвинск - Барабинск – 4 км.

Контактная информация

Собственник земельного участка/площадки	
Наименование, юридический адрес	Здвинский район; Новосибирская область, с.Здвинск, ул. Мира, 13
Контактное лицо, Ф.И.О. и должность руководителя, телефон, факс, e-mail	Шпека Борис Николаевич - заместитель главы администрации района – начальник управления экономического развития, труда, промышленности, торговли и транспорта администрации Здвинского района, тел.8-383-63-21-578

Схема участка





8.7. Нормативные правовые акты, регулирующие инвестиционную деятельность на муниципальном уровне

Наименование акта	Реквизиты	Основные положения
«О перспективных направлениях инвестиционной деятельности на территории Здвинского района»	Постановление администрации Здвинского района от 31.10.2012 № 396-па	Определены перспективные направления инвестиционной деятельности
О совете по инвестициям Здвинского района	Постановление администрации Здвинского района от 17.05.2017 №191-па	Утверждено положение о совете по инвестициям Здвинского района, состав совета по инвестициям Здвинского района
«О формах муниципальной поддержки инвестиционной деятельности на территории Здвинского района»	Постановление администрации Здвинского района от 31.10.2012 №398-па	Определены формы муниципальной поддержки субъектам инвестиционной деятельности, реализующим инвестиционные проекты, соответствующие перспективным направлениям инвестиционной деятельности, на территории Здвинского района
«Об утверждении муниципальной целевой программы «Поддержка инвестиционной деятельности на территории Здвинского района на 2013 – 2017 годы»	Постановление администрации Здвинского района от 11.04.2013 № 147-па Постановление администрации Здвинского района от 04.04.2016 № 69-па	Определена система программных, направленных на создание условий для дальнейшего повышения экономического потенциала района за счет реализации мер, осуществляемых администрацией района по формированию активной инвестиционной политики
О порядке предоставления в аренду имущества,	Решение сессии Совета депутатов	Регламентирует процедуру предоставления в аренду имущества,

включенного в перечень имущества, находящегося в муниципальной собственности Здвинского района, свободного от прав третьих лиц (за исключением имущественных прав субъектов малого и среднего предпринимательства	Здвинского района от 31.03.2017 №123	включенного в перечень имущества, находящегося в муниципальной собственности Здвинского района, свободного от прав третьих лиц (за исключением имущественных прав субъектов) и условия предоставления такого имущества, в том числе льготы для СМиСП, занимающимися социально-значимыми видами деятельности
О внесении изменений в решение Совета депутатов Здвинского района от 14.11.2006 №6	Решение пятнадцатой сессии совета депутатов Здвинского района от 26.04.2017 № 133	Внесение изменений в Положение о системе налогообложения в виде налога на вмененный доход для отдельных видов деятельности на территории Здвинского района
Об утверждении муниципальной программы « Поддержка субъектов малого и среднего предпринимательства в Здвинском районе на 2017-2019 годы»	Постановление администрации Здвинского района от 09.02.2017 №40-па	Регламентирует процедуру поддержки субъектов малого и среднего предпринимательства Здвинского района
Об утверждении плана мероприятий (дорожной карты) по созданию инвестиционных площадок на территории Здвинского района	Постановление администрации Здвинского района от 08.09.2017 №386-па	Утвержден план мероприятий по созданию инвестиционных площадок на территории Здвинского района
О мерах по реализации отдельных положений Федерального закона от 21.07.2005 № 115-ФЗ «О концессионных соглашениях» на территории Здвинского района Новосибирской области	Решение 21 сессии Совета депутатов Здвинского района Новосибирской области от 19.12.2017 №173	Утверждает Порядок межведомственного взаимодействия органов местного самоуправления Здвинского района Новосибирской области на этапе разработки, рассмотрения, принятия решения о заключении концессионных соглашений, инициаторами которых являются органы местного самоуправления Здвинского района Новосибирской области; Порядок рассмотрения предложения лица, выступившего с инициативой заключения концессионного соглашения; Порядок формирования и утверждения перечня объектов, в отношении которых планируется заключение концессионных соглашений
О мерах по реализации отдельных положений Федерального закона от	Решение 21 сессии Совета депутатов Здвинского района	Утвержден порядок межведомственного взаимодействия органов местного самоуправления

<p>13.07.2015 №224-ФЗ «О государственном-частном партнерстве, муниципально-частном партнерстве в Российской Федерации и внесении изменений в отдельные законодательные акты Российской Федерации» на территории Здвинского района Новосибирской области</p>	<p>Новосибирской области от 19.12.2017 №173</p>	<p>Здвинского района Новосибирской области на этапе разработки и рассмотрения предложения о реализации проекта муниципально-частного партнерства, принятия решения о реализации проекта муниципально-частного партнерства, в том числе на срок, превышающий срок действия утвержденных лимитов бюджетных обязательств, заключения соглашения о муниципально-частном партнерстве</p>
-------------------------------------------------------------------------------------------------------------------------------------------------------------------------------------------------------------------------------------------------------------	-------------------------------------------------	-------------------------------------------------------------------------------------------------------------------------------------------------------------------------------------------------------------------------------------------------------------------------------------------------------------------------------------------------------------------------------------

8.8. Взаимодействие с инвесторами

Для инвестора, принявшего решение о внедрении инвестиционного проекта на территории Здвинского района, на официальном сайте администрации Здвинского района Новосибирской области <http://zdvinsk.nso.ru/feedback> создан канал прямой связи с инвесторами в электронной форме для оперативного решения вопросов, возникающих в процессе инвестиционной деятельности. При необходимости любой инвестор может обратиться с вопросом, заполнив форму в соответствующем разделе.

А так же инвестор может получить:

- квалифицированную консультацию о процедурах, их порядке прохождения при запуске инвестиционного проекта, а также о возможности получения финансовой поддержки;

- методическую помощь при заполнении необходимых документов и форм, по проектам, претендующим на государственную и муниципальную поддержку.

Поддержка субъектов малого и среднего предпринимательства осуществляется в рамках муниципальной программы «Поддержка субъектов малого и среднего предпринимательства в Здвинском районе Новосибирской области на 2017-2019 годы», утвержденной постановлением администрации Здвинского района Новосибирской области от 09.02.2017 № 40-па.

Направления муниципальной поддержки:

1. Субсидирование - предусматривает предоставление инвесторам муниципальной поддержки в форме субсидии для возмещения:

- части процентной ставки по банковским кредитам, полученным субъектами инвестиционной деятельности;

- затрат по разработке проектной документации, прохождению экспертизы инвестиционных проектов;

- части затрат по аренде имущества (в том числе земли), находящегося в муниципальной собственности района и необходимого для реализации приоритетных инвестиционных проектов;

- части затрат, направленных на приобретение оборудования,

- части затрат на выполнение работ, связанных с подключением к сетям инженерно-технического обеспечения.

2. Предоставление нефинансовых мер поддержки.

Предоставление субъектам инвестиционной деятельности нефинансовых мер муниципальной поддержки, в том числе оказания организационной, информационной и консультационной помощи:

- консультационное, методическое и информационное сопровождение инвестиционного проекта;

- распространение информации об инвестиционном проекте через СМИ, в том числе официальные сайты администрации района (<http://zdvinsk.nso.ru>), Новосибирской области (www.region.newsib.ru);

- содействие включению перспективных инвестиционных проектов в областные и федеральные целевые программы.

СХЕМА ВЗАИМОДЕЙСТВИЯ С ИНВЕСТОРАМИ В ЗДВИНСКОМ РАЙОНЕ



8.9. Истории успеха реализации инвестиционных проектов на территории Здвинского района

1. ООО «ДорАвтоТранс» с 2005 года является единственным перевозчиком, осуществляющим регулярные пассажирские перевозки по муниципальным автобусным маршрутам в Здвинском районе.

В 2012 году в рамках муниципальной программы поддержки малого и среднего бизнеса силами предприятия реализован проект по открытию пункта технического осмотра технических средств в селе Здвинск. Объем инвестиционных вложений – 4,6 млн. рублей. Возмещение затрат, понесенных на приобретение оборудования, в сумме 441,3 тыс. рублей, было произведено администрацией Здвинского района.



В 2013 году, также при помощи поддержки муниципалитета (сумма предоставленной поддержки – 260,0 тыс. рублей), в целях оказания услуг населению,

учреждениям и организациям по проведению технического обслуживания, ремонта и технического контроля транспортных средств в Здвинском районе, добавился новый вид услуг – обслуживание и ремонт автотранспортных средств.

Финансовая поддержка позволила предприятию расширить спектр оказываемых услуг, внедрить современное оборудование для квалифицированного проведения технического обслуживания и технического контроля автотранспортных средств, тем самым сняв социальную проблему по обеспечению населения востребованной услугой при прохождении технического осмотра транспортных средств. Ввиду особой социальной значимости услуг, оказываемых предприятием (обслуживает пассажирские автобусы и автобусы на школьных маршрутах), муниципальная поддержка предоставляется ООО «ДорАвтоТранс» ежегодно в рамках муниципальных программ «Поддержка субъектов малого и среднего предпринимательства в Здвинском районе» и «Обеспечение доступности услуг общественного пассажирского транспорта для населения Здвинского района».

2. Здвинский сыродельный завод является производственной площадкой Группы компаний «Сибирский БарС». Действует с апреля 2003 года.



Предприятие занимается переработкой молока, изготовлением сливочного масла, сыров группы «Паста Филата».

За годы своего развития предприятие превратилось в современное, технически оснащенное производство: имеется цех переработки молока площадью 1000 м², цех готовой продукции - 600 м², складские и вспомогательные помещения 1000 м². Идет постоянная

модернизация производства и механизация технологических процессов. Инвестиционные вложения за последние 6 лет составили 54,2 млн. рублей, в том числе закуплено оборудования на сумму 31,4 млн. рублей. Объем выпускаемой продукции в действующих ценах возрос с 2,5 млн. рублей в 2003 году до 779,5 млн. рублей в 2016 году. В 2012 году администрацией Здвинского района произведено возмещение затрат на приобретение оборудования в размере 170,0 тыс. рублей в рамках реализации муниципальной программы поддержки малого и среднего бизнеса. Объем государственной поддержки из средств областного бюджета в рамках реализации программы «Развитие субъектов малого и среднего предпринимательства в Новосибирской области на 2012-2016 годы» составил в 2013 году 3,8 млн. рублей (субсидирование приобретения оборудования для упаковки продукции), в 2015 году – 182,3 тыс. рублей, в 2016 году – 600,4 тыс. рублей (субсидирована часть затрат по договорам лизинга).

Здвинский сыродельный завод обеспечивает рынок сбыта молока сельхозпроизводителей района, снимает проблему закупа молока у населения. Кроме того, сотрудничает по сырью с крупнейшими хозяйствами Карасукского, Баганского, Барабинского районов области. Вывоз молока осуществляется собственным автотранспортом. Также предприятие разрешает проблему трудоустройства в районном центре, в том числе молодежи (на предприятии с учетом сезонных работ трудятся до 200 человек).

География реализации готовой продукции: Россия (Москва, Санкт-Петербург, Калининград, Челябинск, Пермь, Омск, Екатеринбург, Кемерово, Новокузнецк, Магадан, Владивосток, Чита, Якутия, Новосибирск), Казахстан, Израиль.

За 2017 год предприятием было изготовлено: 1104 тонн рассольных сыров, 1096 тонн сливочного масла, 37 тонн сливок, 6869 тонн молока.

Здвинский сыродельный завод является одним из градообразующих предприятий района. Удельный вес производимой продукции в структуре общего объема промышленной продукции района составляет 73%.

9. Контактная информация

Инвестиционный уполномоченный по муниципальному району (городскому округу)		
Ф.И.О.	Должность	Контактная информация (адрес, телефон рабочий/сотовый, e-mail)
Шпека Борис Николаевич	Заместитель главы администрации района – начальник управления экономического развития, труда, промышленности, торговли и транспорта администрации Здвинского района	с. Здвинск, ул. Мира, 13, каб. №28, 8-383-63-21-578, 8-906-908-31-78 shpekabn@mail.ru

